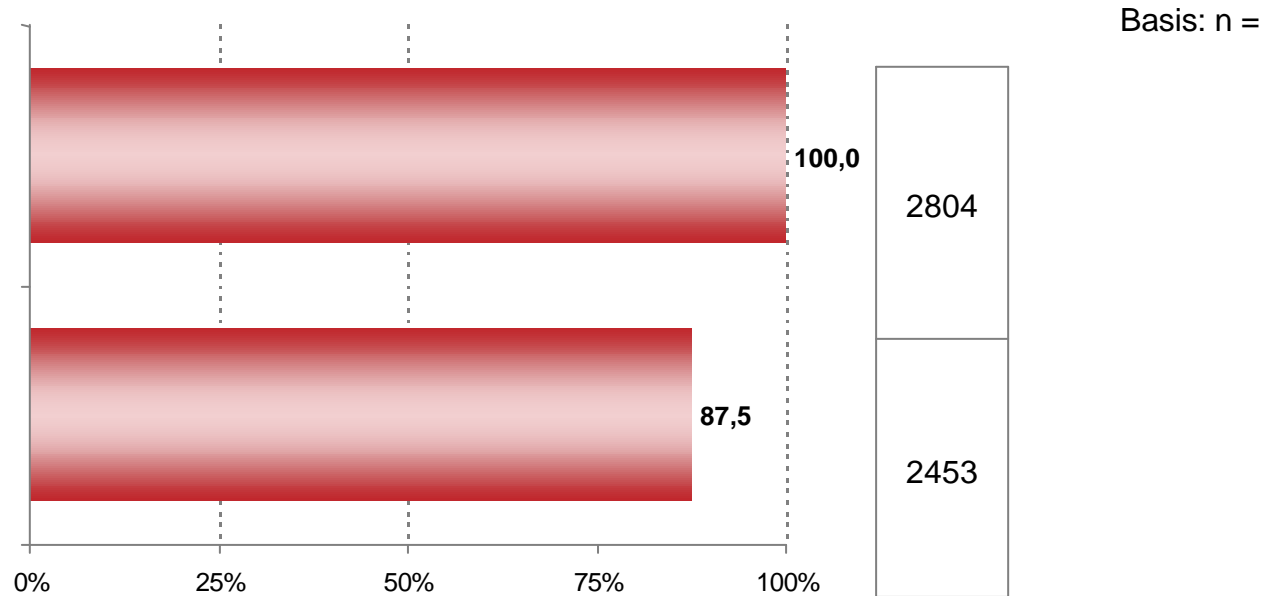
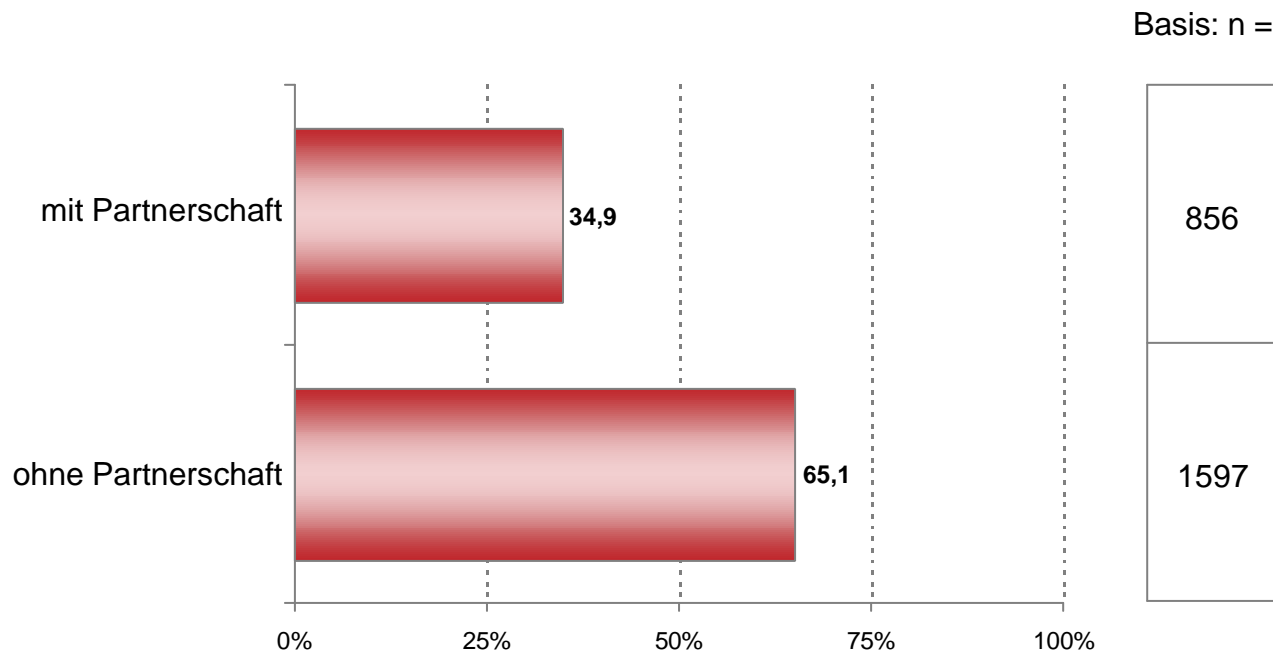




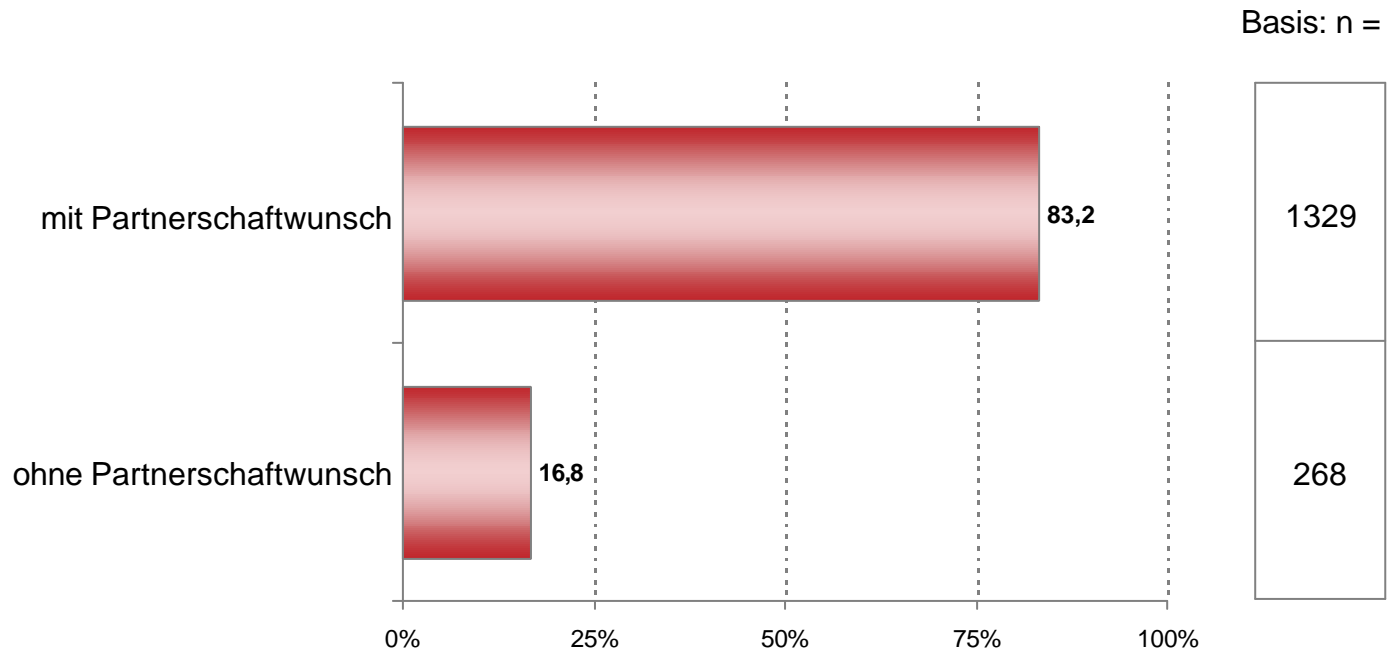
## Gesamtübersicht



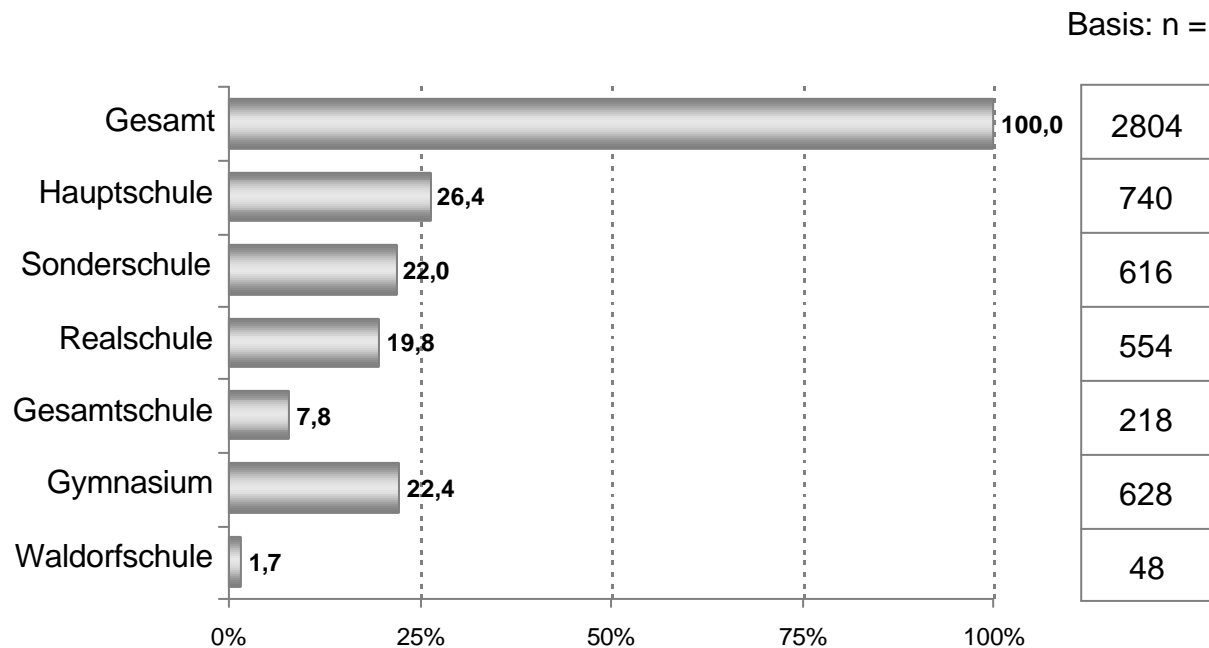
## Partnerschaft mit Betrieben



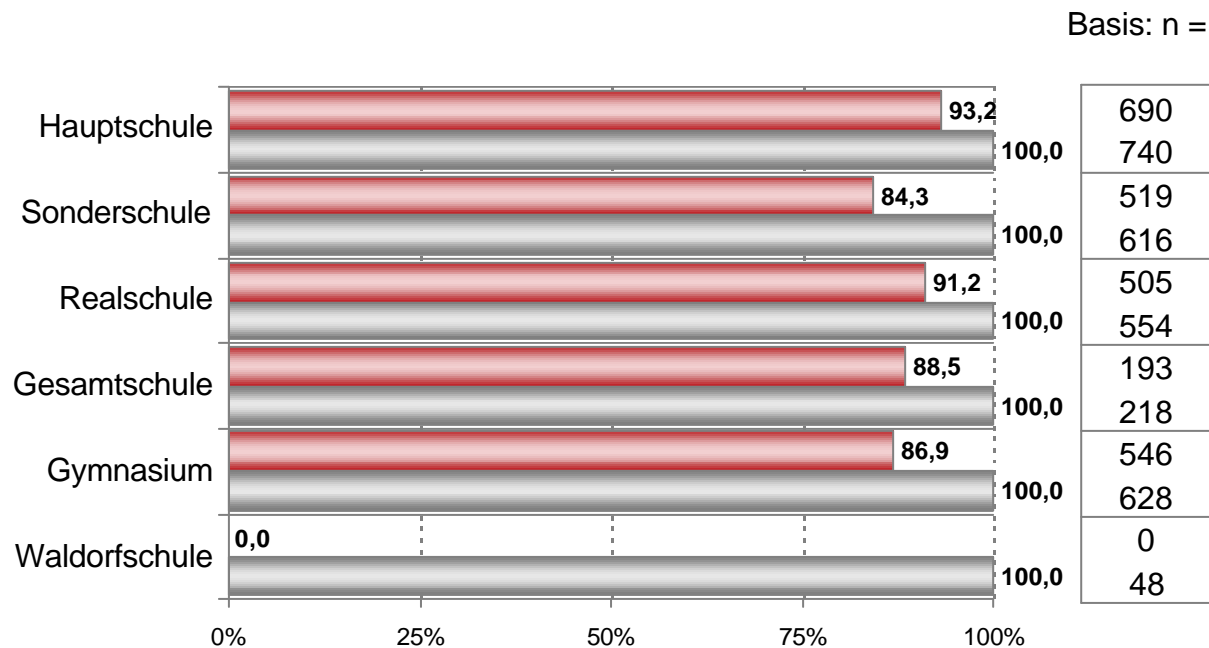
## Partnerschaftswunsch bei Schulen ohne Partnerbetrieb



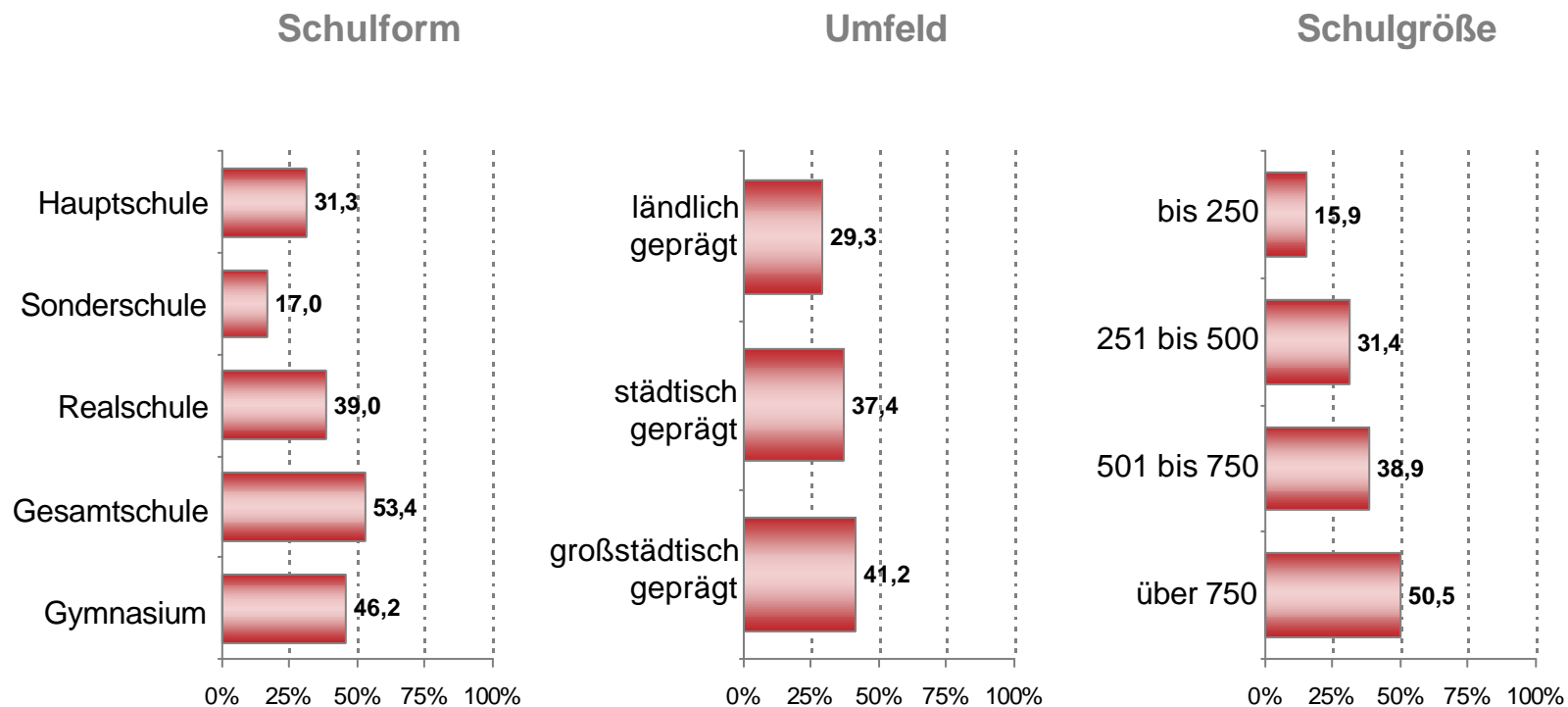
## Gesamtübersicht nach Schulform



## Beteiligung nach Schulform



## Bestehende Partnerschaften bei weiterführenden Schulen nach...



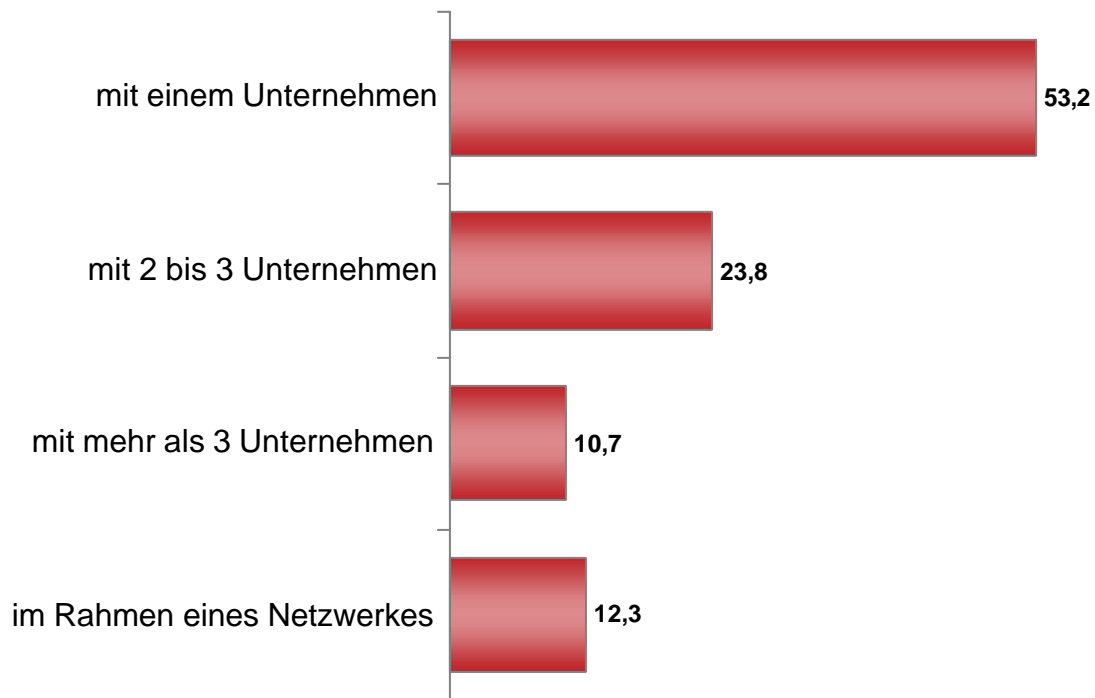
Basis: Gesamt n = 856

**1. Bestehen an Ihrer Schule – über Schülerbetriebspraktika hinaus - Partnerschaften mit Betrieben?**

Alle Angaben in Prozent

## Anzahl der Partnerschaften

### Gesamt



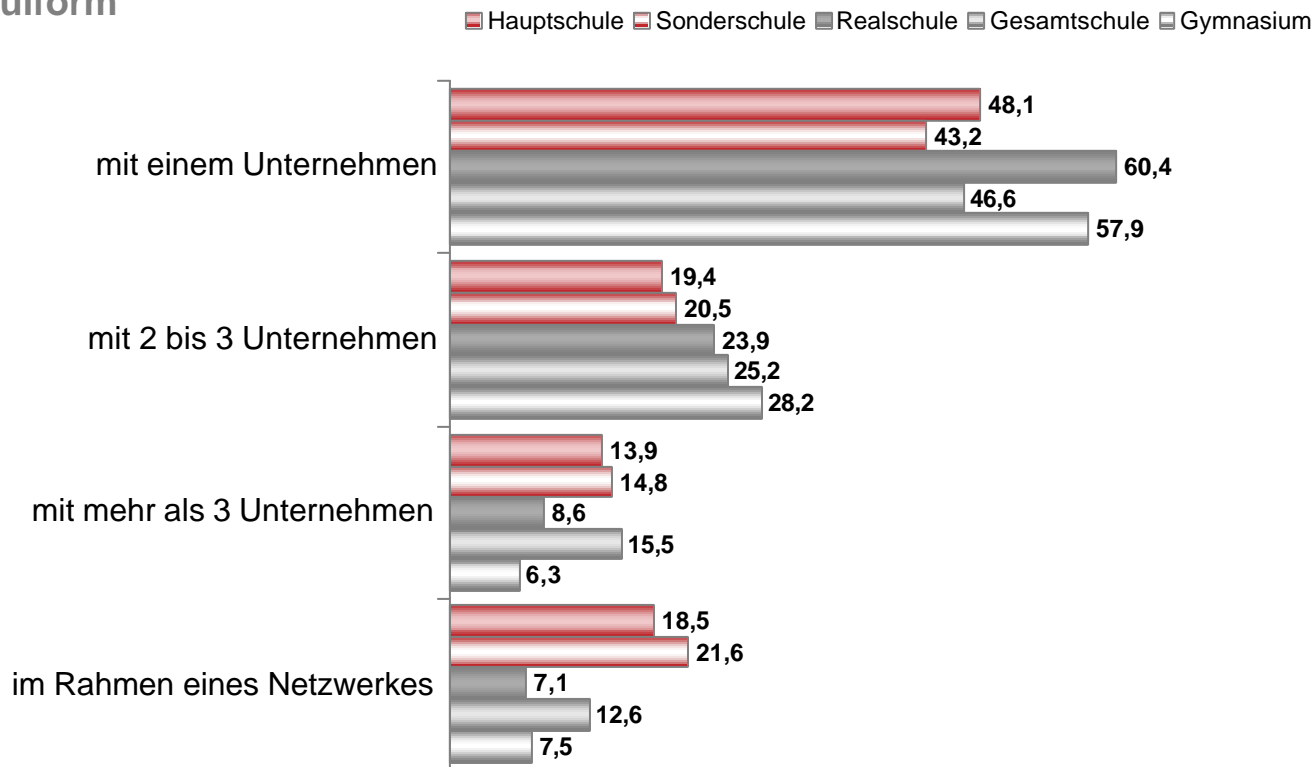
Basis: Gesamt n = 856

**2. Mit wie vielen Unternehmen haben Sie eine Partnerschaft vereinbart?**

Alle Angaben in Prozent

## Anzahl der Partnerschaften nach...

### Schulform



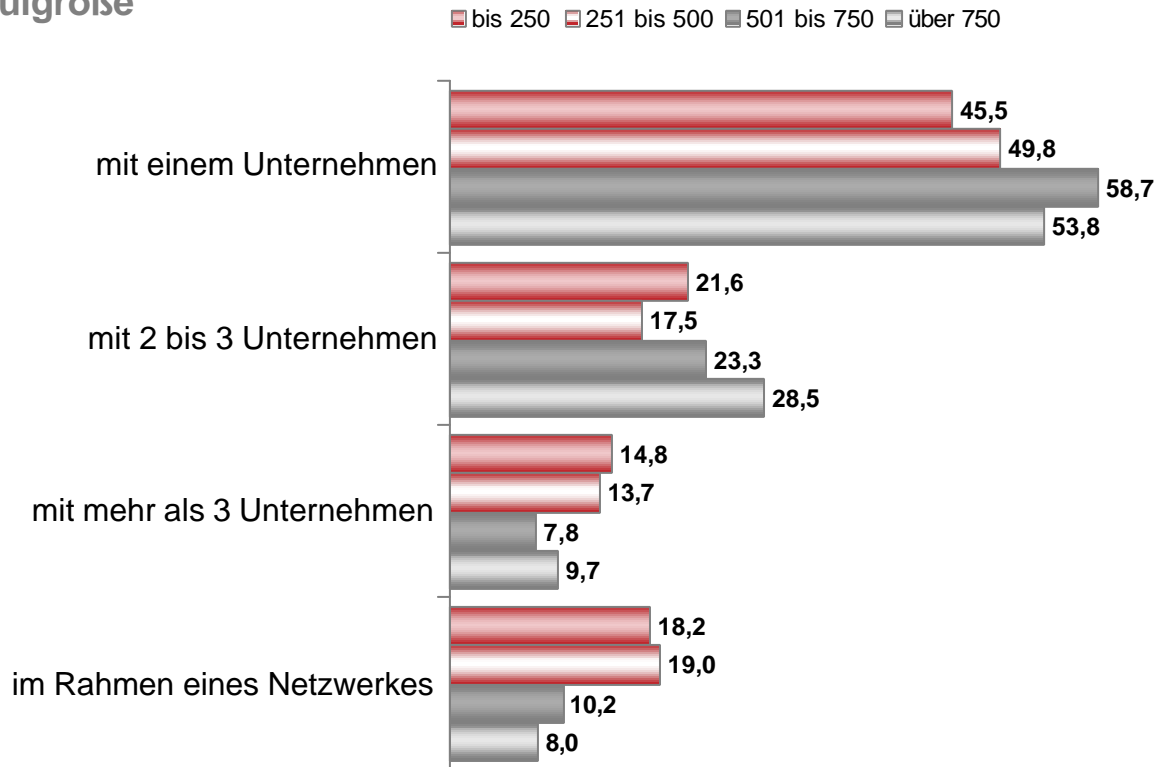
Basis: Gesamt n = 856

**2. Mit wie vielen Unternehmen haben Sie eine Partnerschaft vereinbart?**

Alle Angaben in Prozent

## Anzahl der Partnerschaften nach...

### Schulgröße

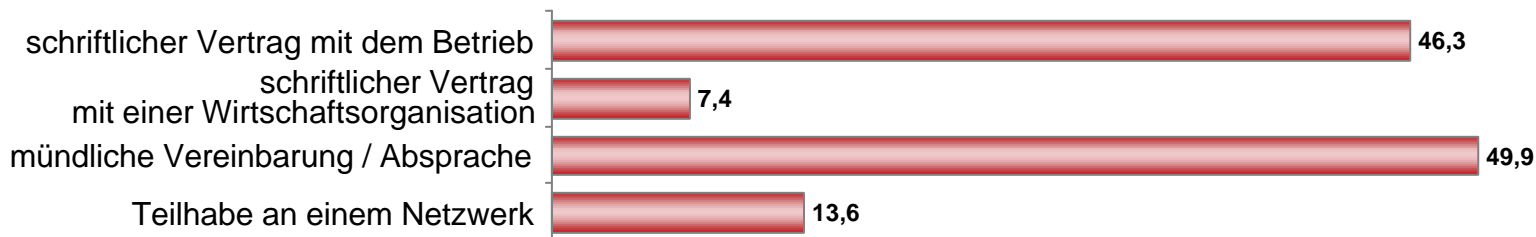


Basis: Gesamt n = 856

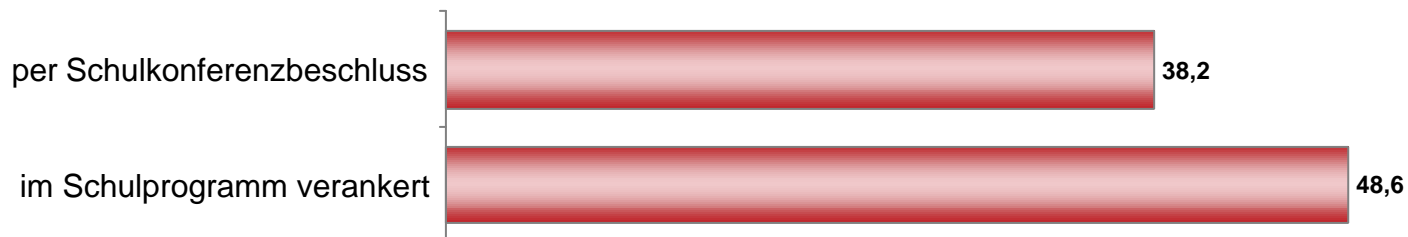
**2. Mit wie vielen Unternehmen haben Sie eine Partnerschaft vereinbart?**

Alle Angaben in Prozent

### Wie ist die Partnerschaft organisiert? (Mehrfachnennung)



### Wie ist die Partnerschaft institutionalisiert? (Mehrfachnennung)

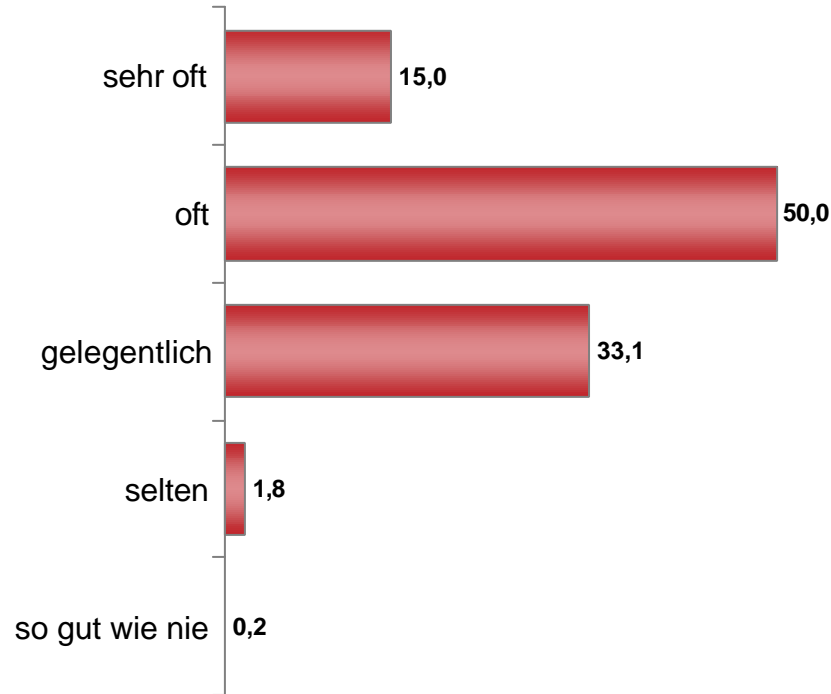


Basis: 856

**3. Wie ist die Partnerschaft organisiert bzw. institutionalisiert?** (Mehrfachauswahl möglich)

## Häufigkeit des Kontakts zu den Partnerbetrieben

Gesamt



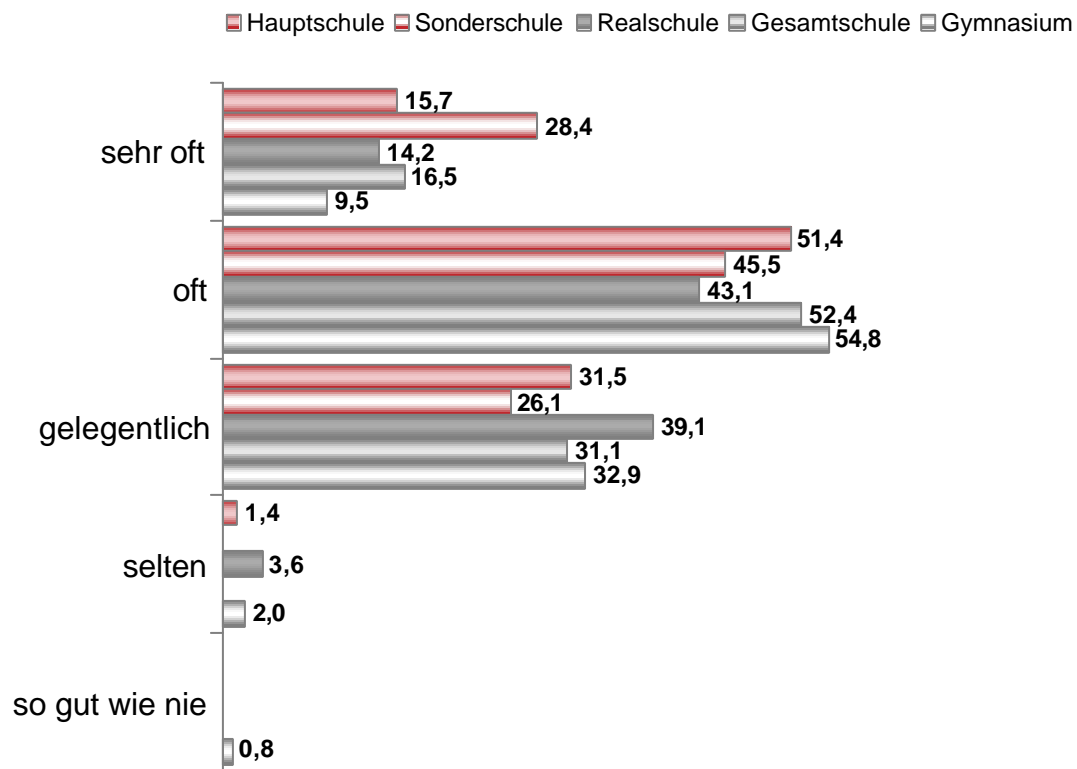
Basis: Gesamt n = 856

4. Wie oft haben Sie Kontakt zu Ihrem Partnerbetrieb / Ihrer Partnerorganisation?

Alle Angaben in Prozent

## Häufigkeit des Kontakts zu den Partnerbetrieben nach...

### Schulform



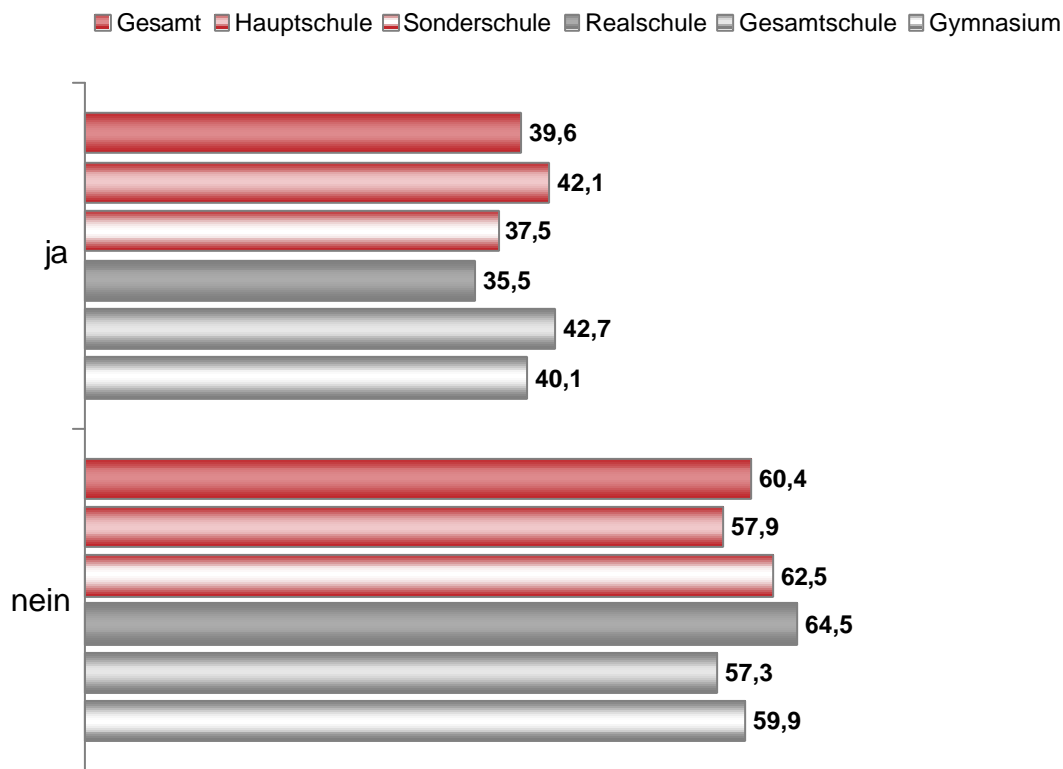
Basis: Gesamt n = 856

4. Wie oft haben Sie Kontakt zu Ihrem Partnerbetrieb / Ihrer Partnerorganisation?

Alle Angaben in Prozent

## Einbindung in Netzwerke nach...

### Schulform

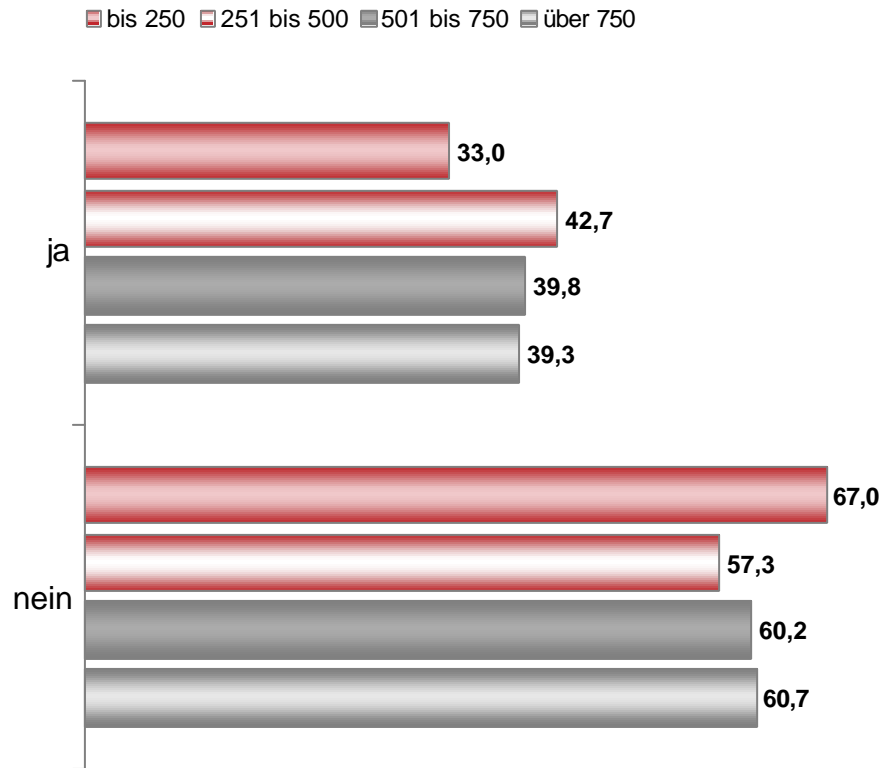


Basis: Gesamt n = 856

**6. Ist die Partnerschaft in ein Netzwerk / einen Verbund / ein Projekt integriert (z.B. Kooperationsnetz Industrie-Schule)?**

## Einbindung in Netzwerke nach...

### Schulgröße

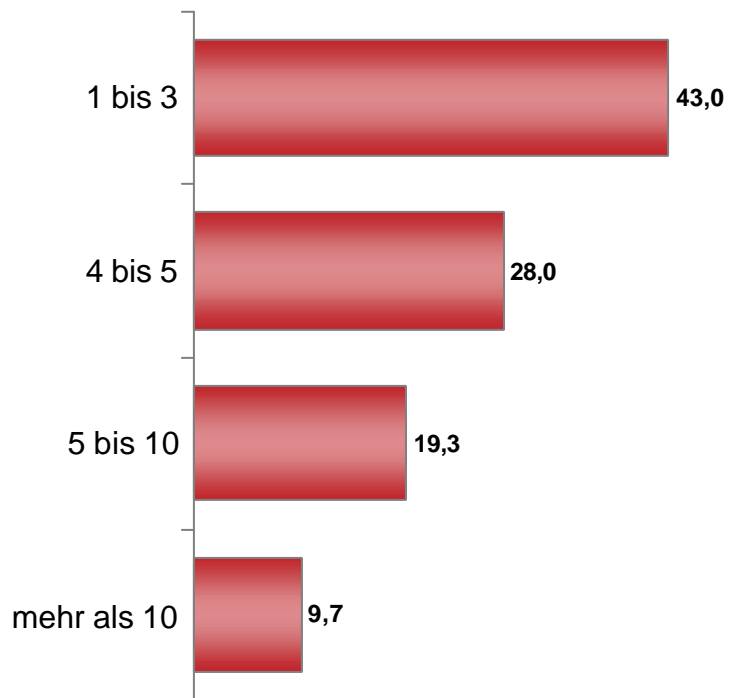


Basis: Gesamt n = 856

**6. Ist die Partnerschaft in ein Netzwerk / einen Verbund / ein Projekt integriert (z.B. Kooperationsnetz Industrie-Schule)?**

## Wie viele Kollegen sind in die Partnerschaft eingebunden?

Gesamt



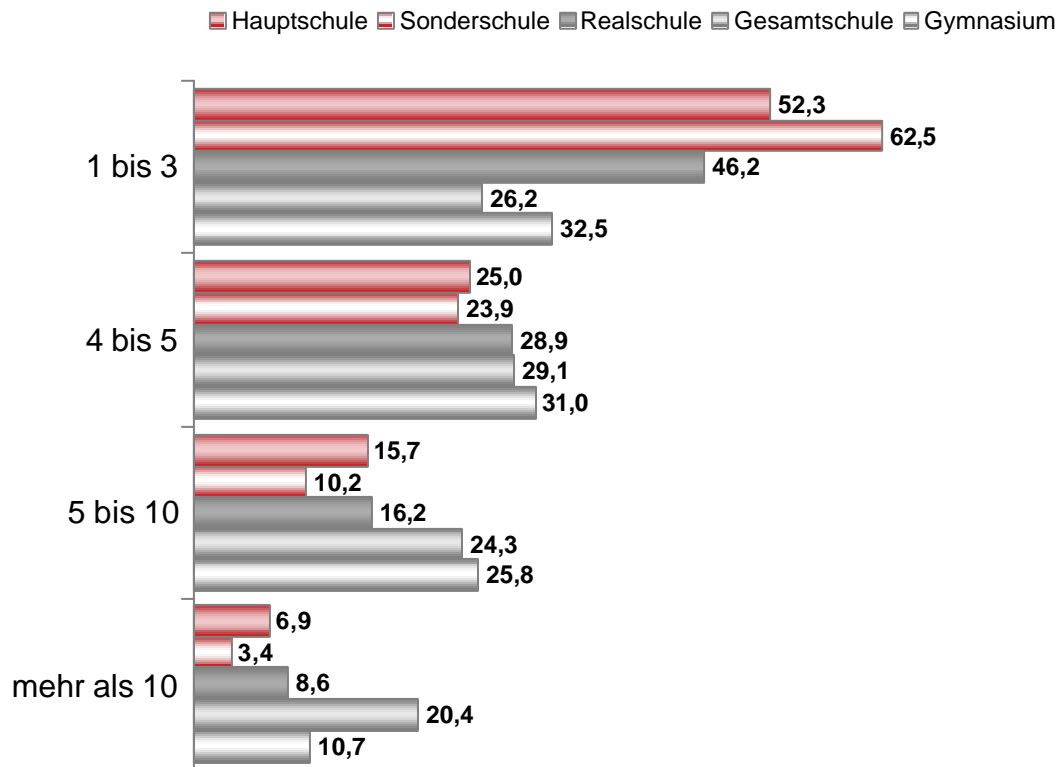
Basis: Gesamt n = 856

7. Wie viele Ihrer Kollegen sind in die Partnerschaft eingebunden?

Alle Angaben in Prozent

## Wie viele Kollegen sind in die Partnerschaft eingebunden nach...

### Schulform



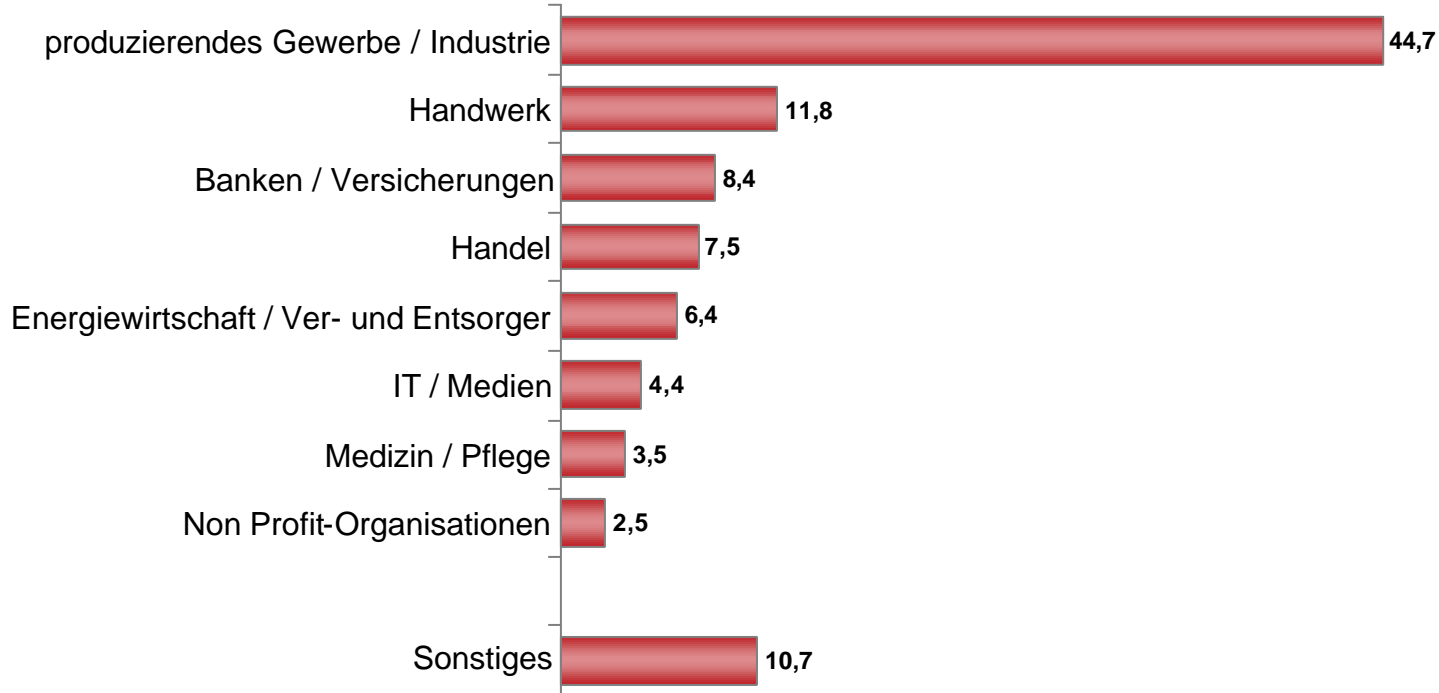
Basis: Gesamt n = 856

7. Wie viele Ihrer Kollegen sind in die Partnerschaft eingebunden?

Alle Angaben in Prozent

## Branche des Partnerbetriebs

### Gesamt



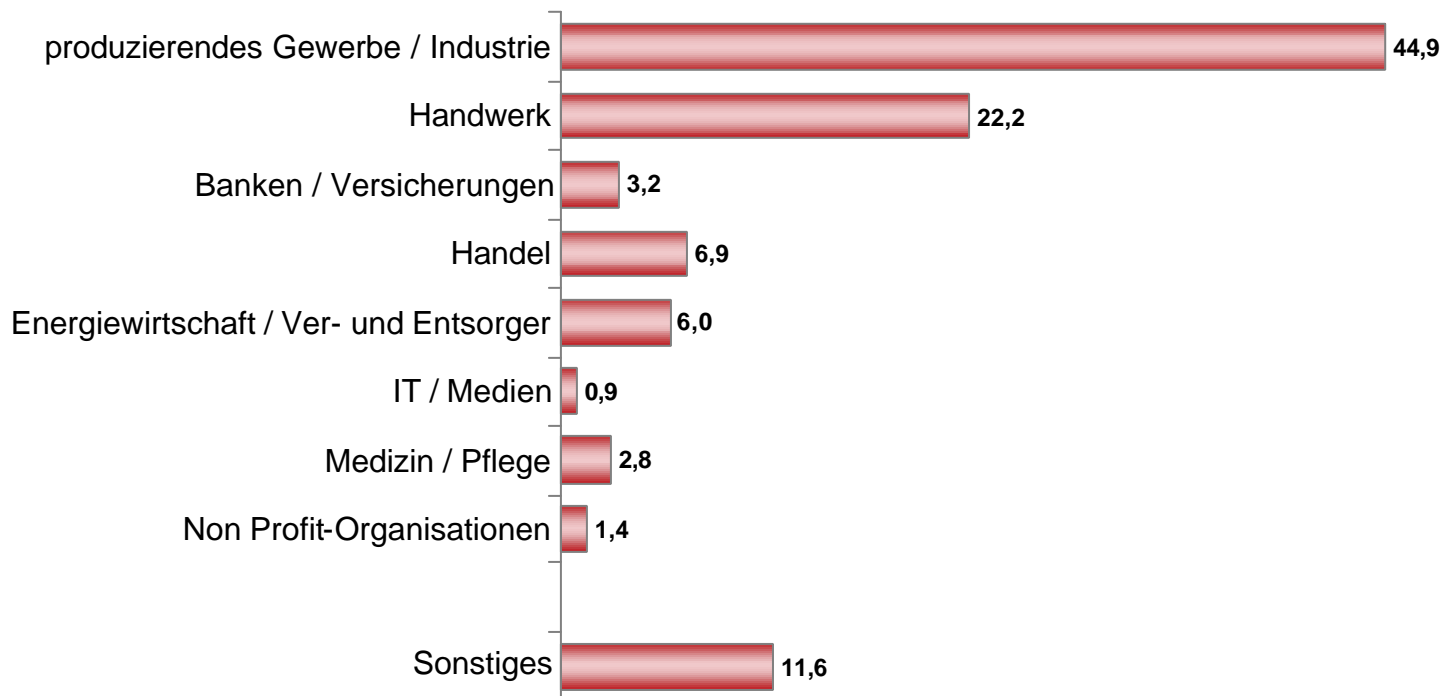
Basis: Gesamt n = 856

9. Welcher Branche gehört Ihr Partnerbetrieb an?

Alle Angaben in Prozent

## Branche des Partnerbetriebs

### Hauptschule



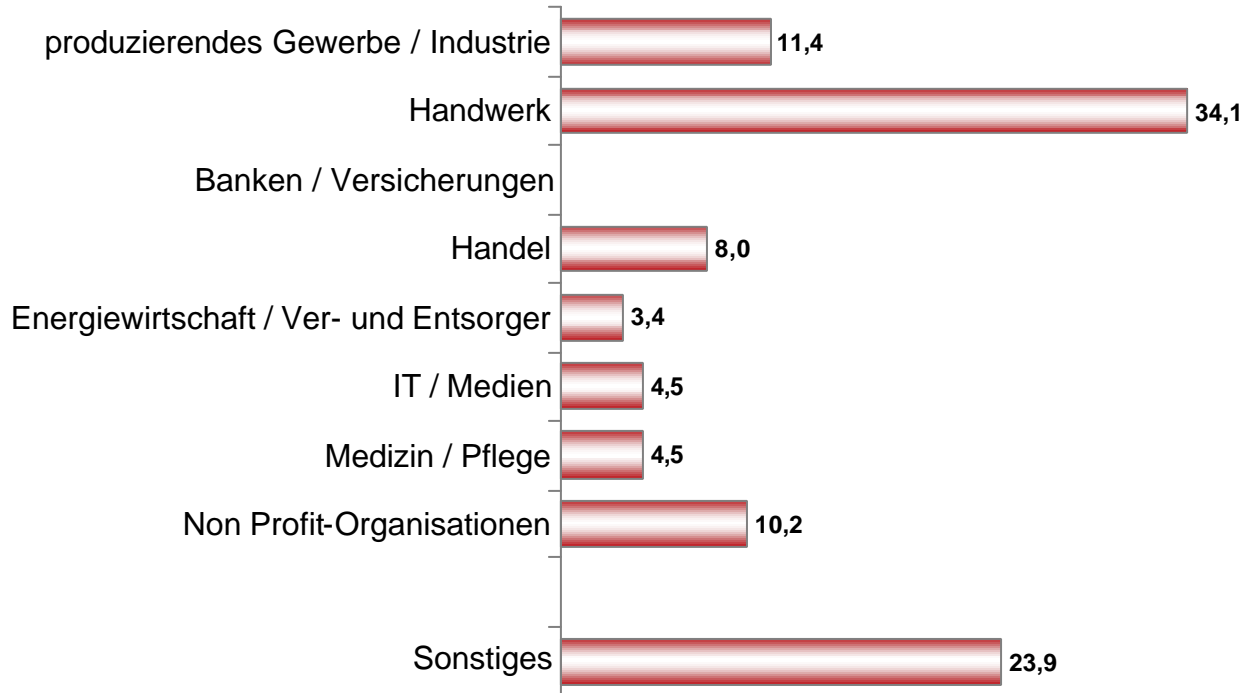
Basis: Gesamt n = 856

9. Welcher Branche gehört Ihr Partnerbetrieb an?

Alle Angaben in Prozent

## Branche des Partnerbetriebs

### Sonderschule



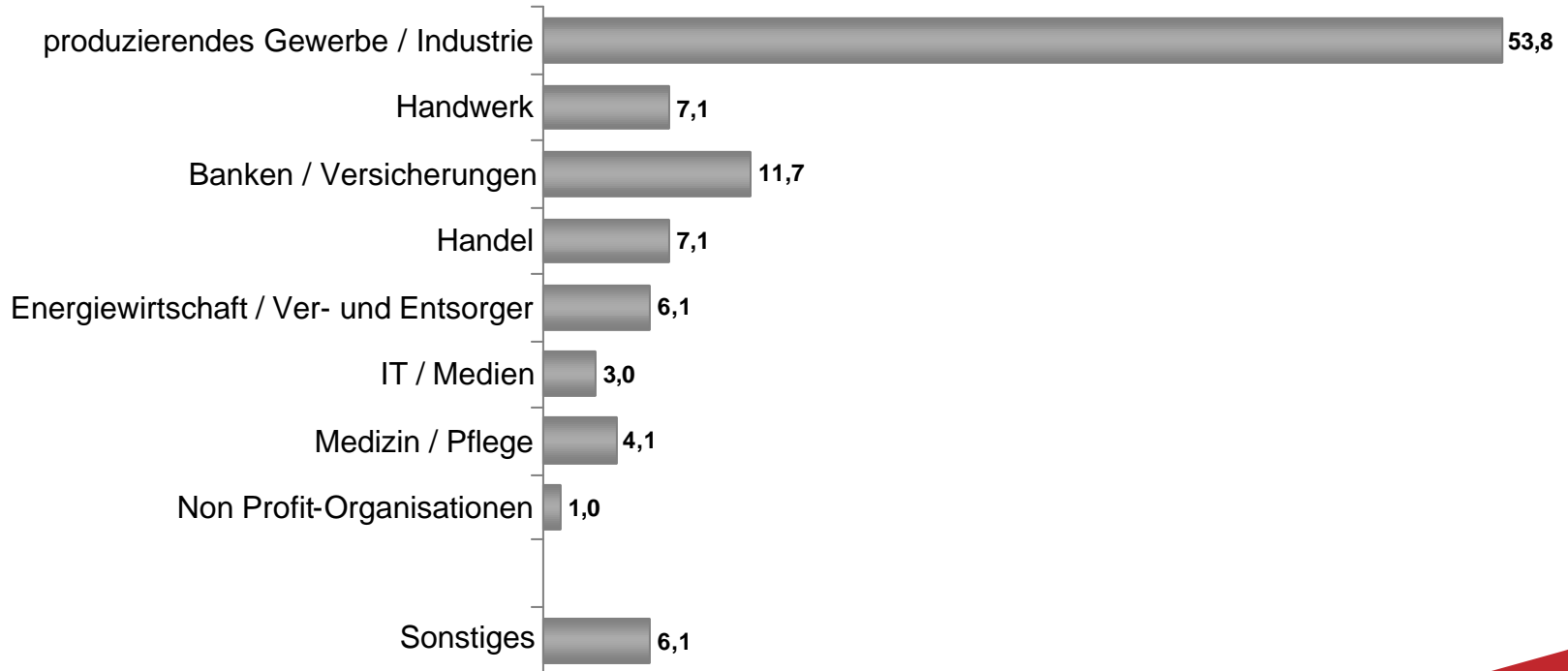
Basis: Gesamt n = 856

9. Welcher Branche gehört Ihr Partnerbetrieb an?

Alle Angaben in Prozent

## Branche des Partnerbetriebs

### Realschule



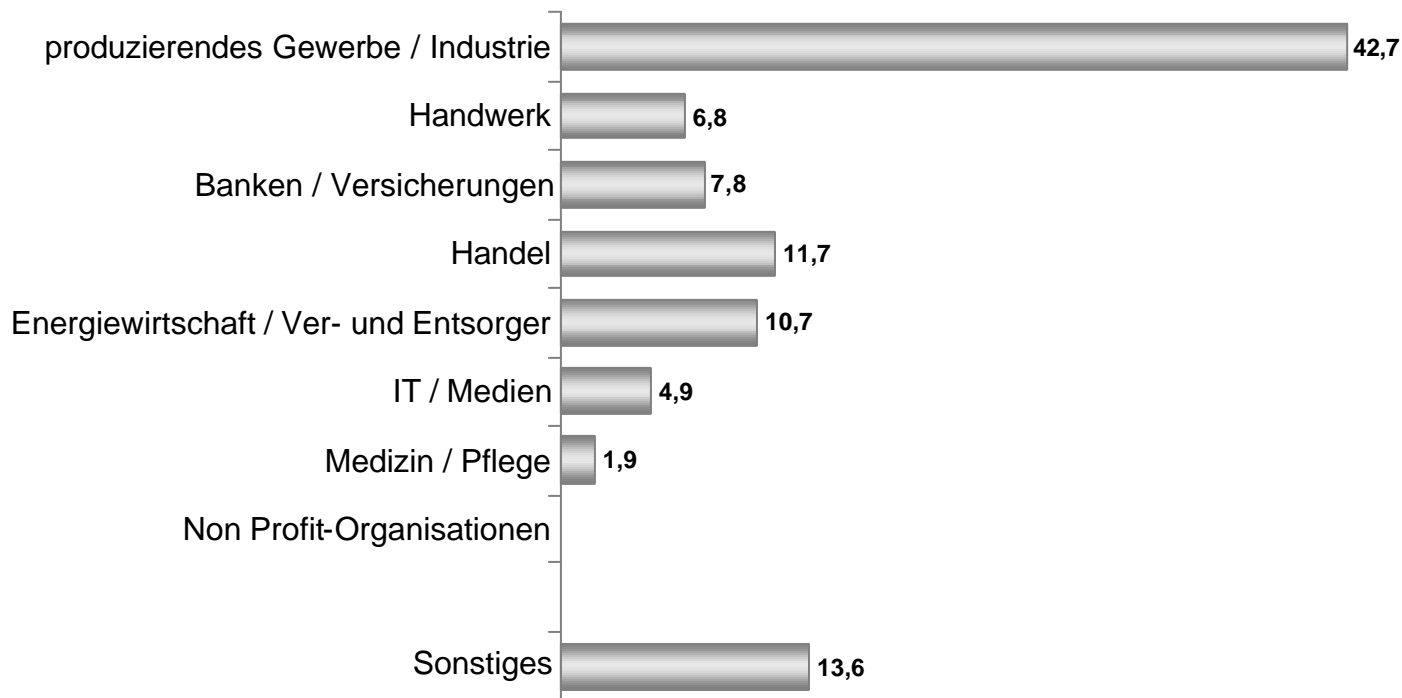
Basis: Gesamt n = 856

9. Welcher Branche gehört Ihr Partnerbetrieb an?

Alle Angaben in Prozent

## Branche des Partnerbetriebs

### Gesamtschule



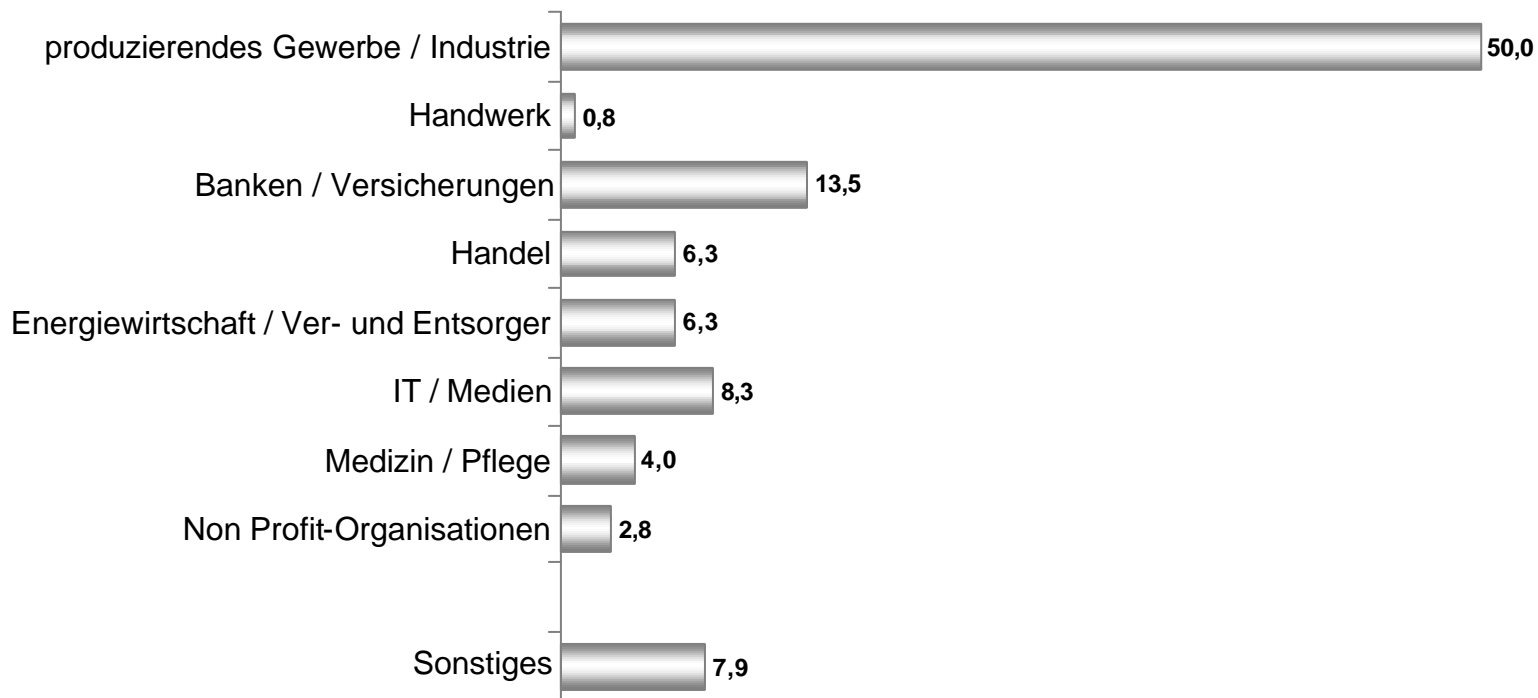
Basis: Gesamt n = 856

9. Welcher Branche gehört Ihr Partnerbetrieb an?

Alle Angaben in Prozent

## Branche des Partnerbetriebs

### Gymnasium

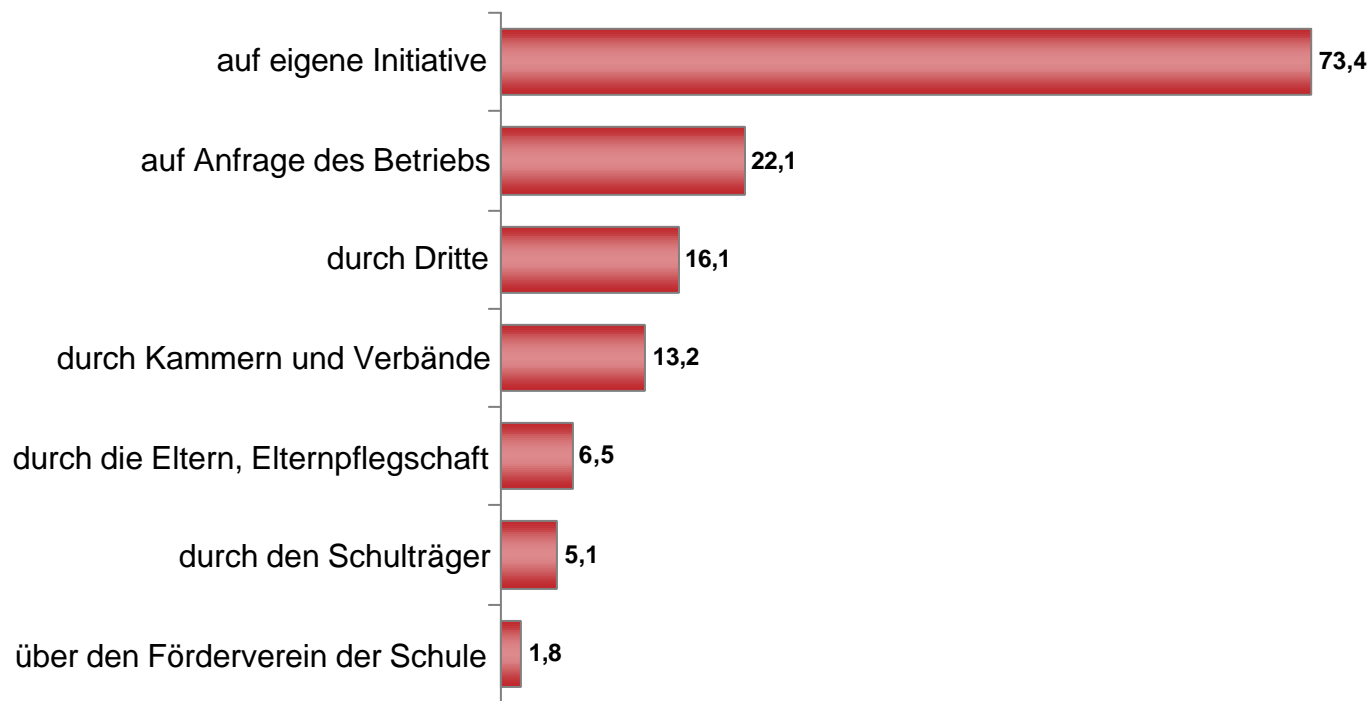


Basis: Gesamt n = 856

9. Welcher Branche gehört Ihr Partnerbetrieb an?

Alle Angaben in Prozent

## Wie ist der Erstkontakt zu dem Partnerbetrieb entstanden?



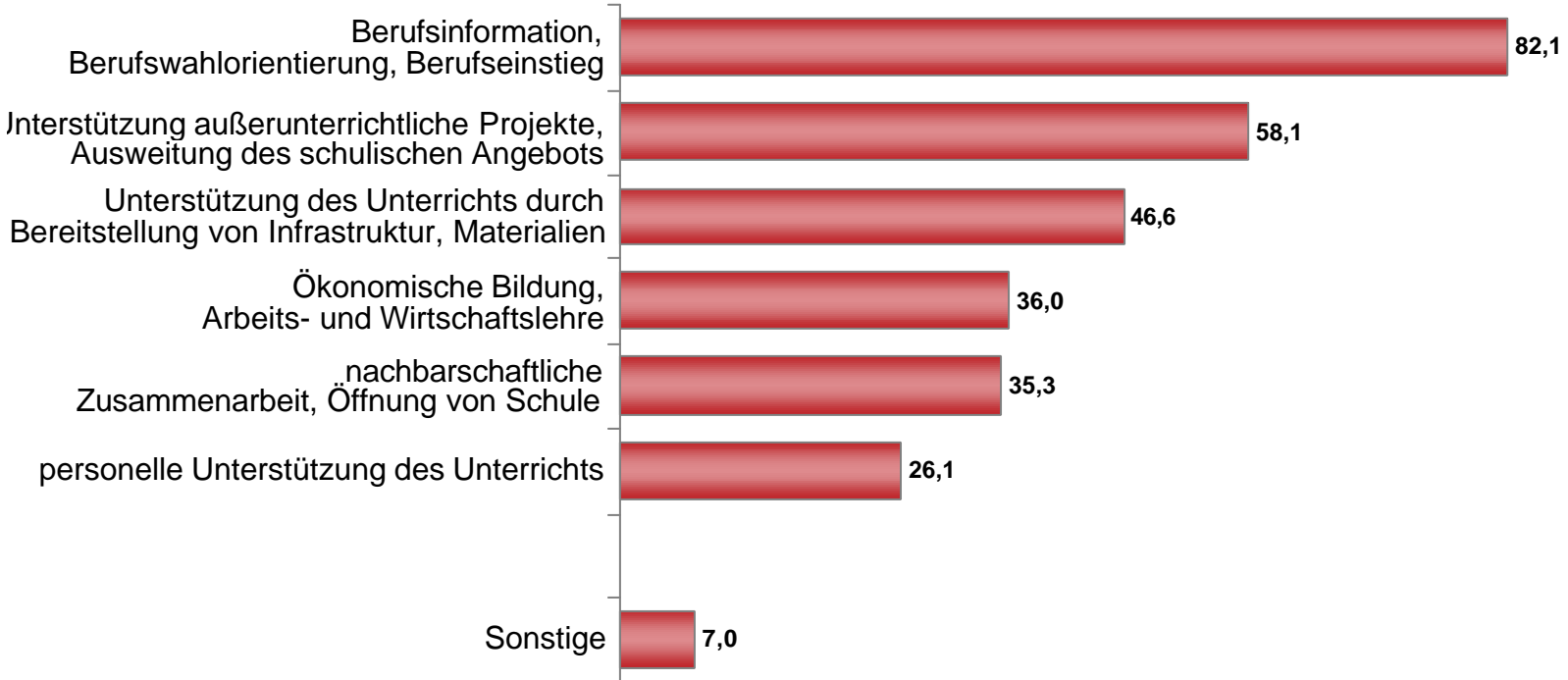
Basis: Gesamt n = 856

**11. Wie ist der Kontakt entstanden?** (Mehrfachnennung möglich)

Alle Angaben in Prozent

## Auf welche Inhalte bezieht sich die Partnerschaft mit dem Betrieb?

### Gesamt

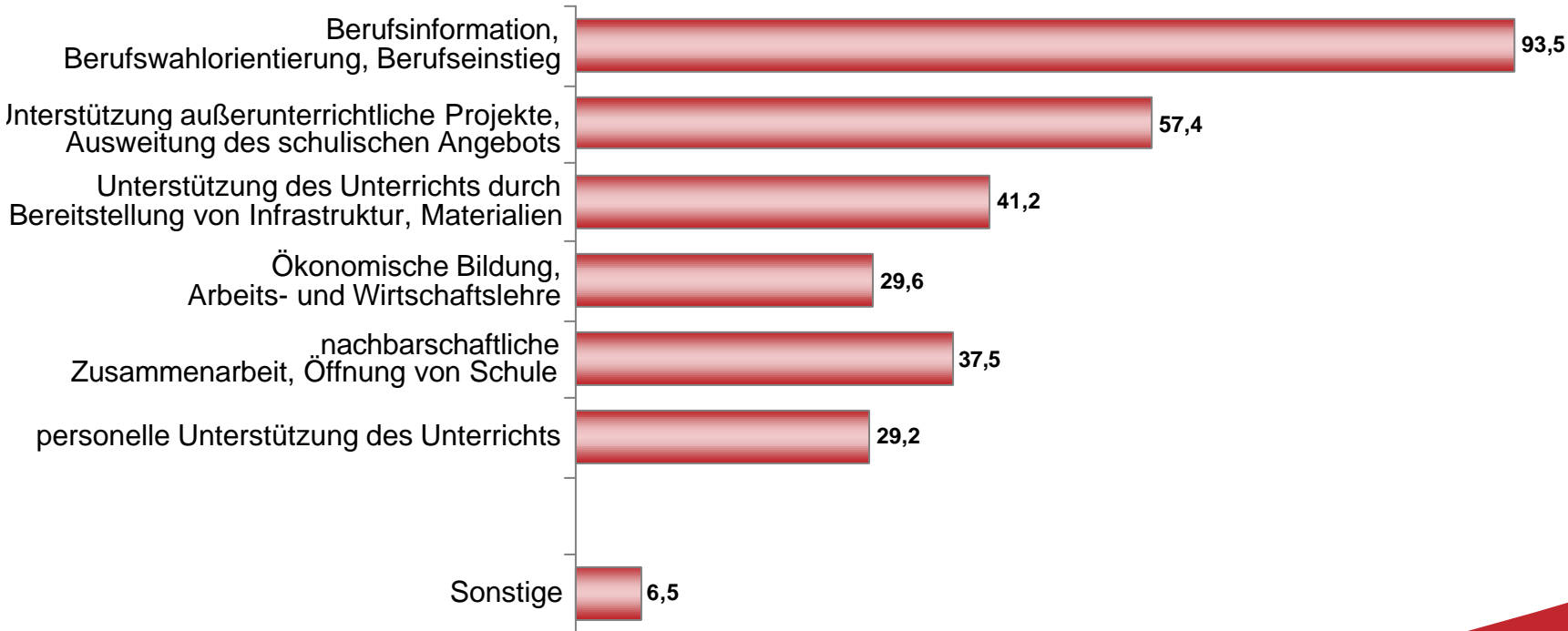


Basis: Gesamt n = 856

**12. Auf welche Inhalte bezieht sich die Partnerschaft mit dem Betrieb?**  
(maximal 3 Nennungen)

## Auf welche Inhalte bezieht sich die Partnerschaft mit dem Betrieb?

### Hauptschule

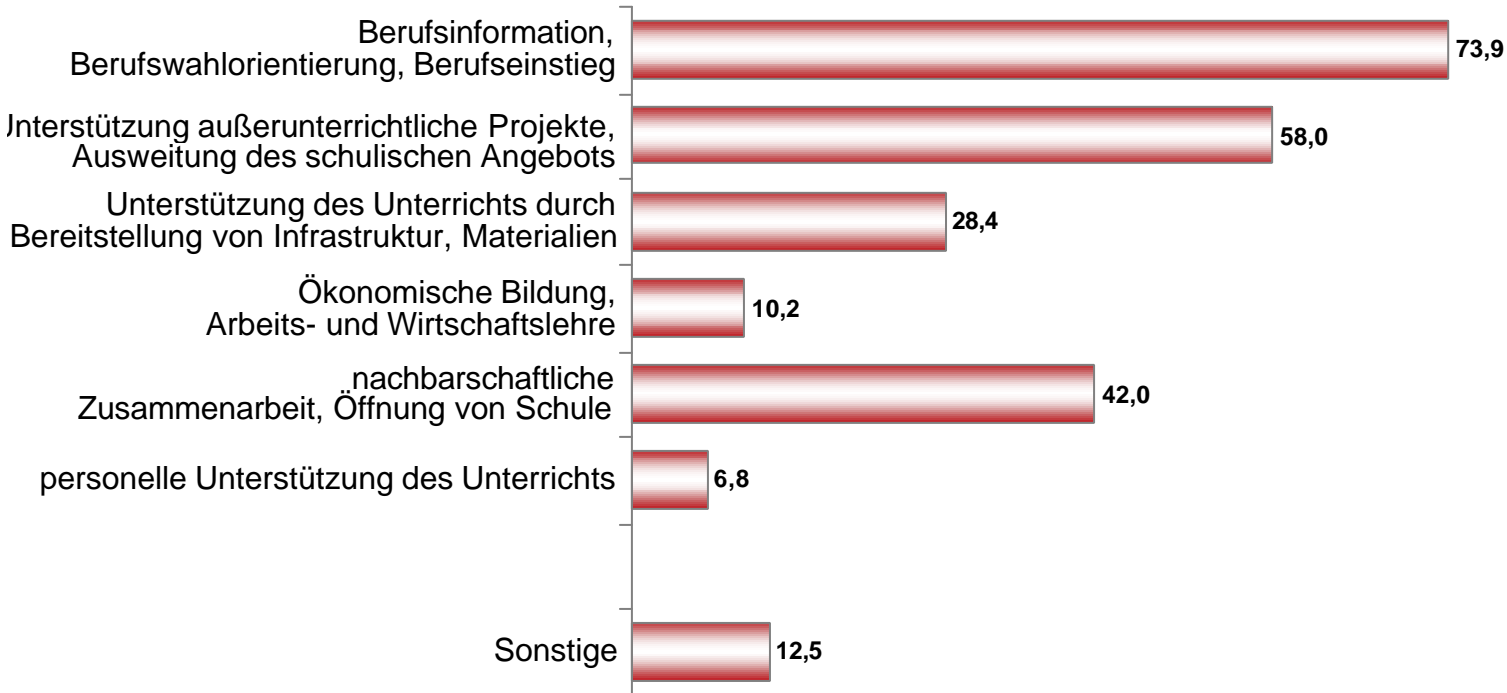


Basis: Gesamt n = 856

**12. Auf welche Inhalte bezieht sich die Partnerschaft mit dem Betrieb?**  
(maximal 3 Nennungen)

## Auf welche Inhalte bezieht sich die Partnerschaft mit dem Betrieb?

### Sonderschule

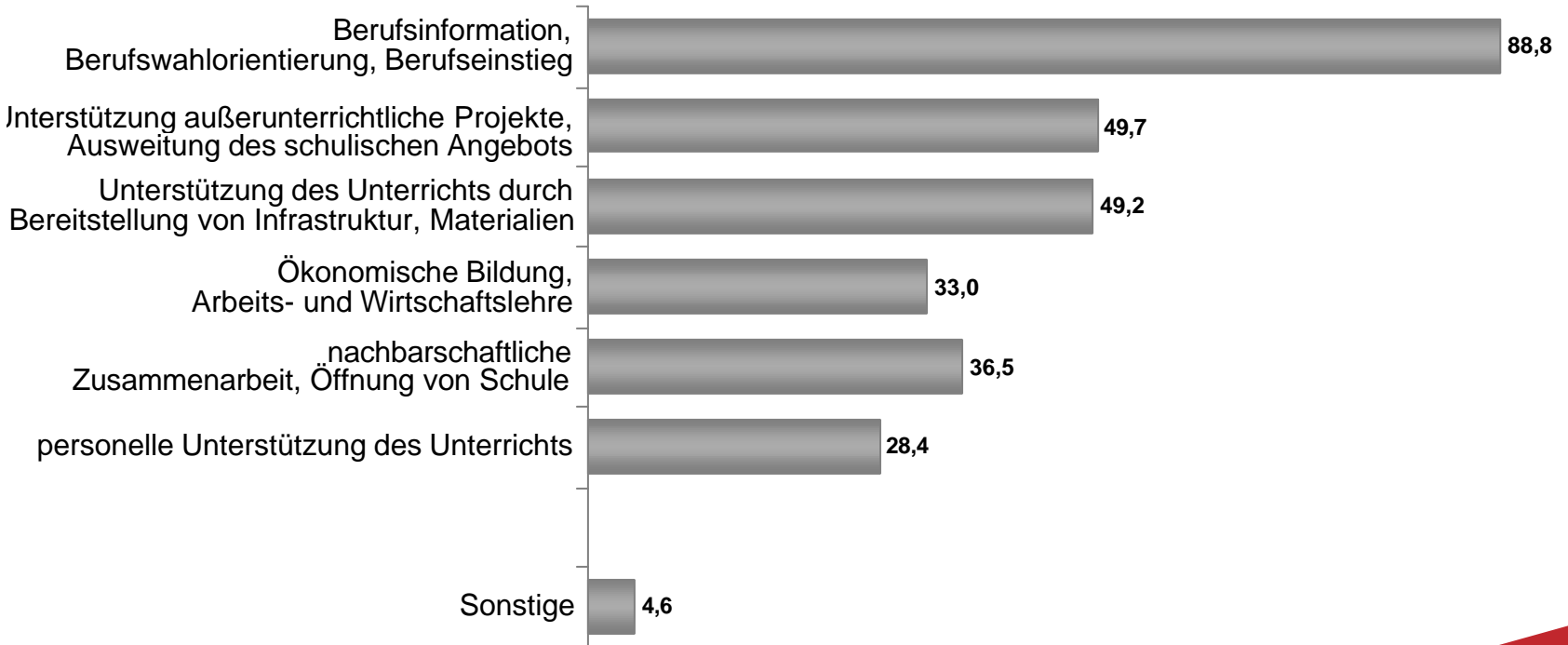


Basis: Gesamt n = 856

**12. Auf welche Inhalte bezieht sich die Partnerschaft mit dem Betrieb?**  
(maximal 3 Nennungen)

## Auf welche Inhalte bezieht sich die Partnerschaft mit dem Betrieb?

### Realschule

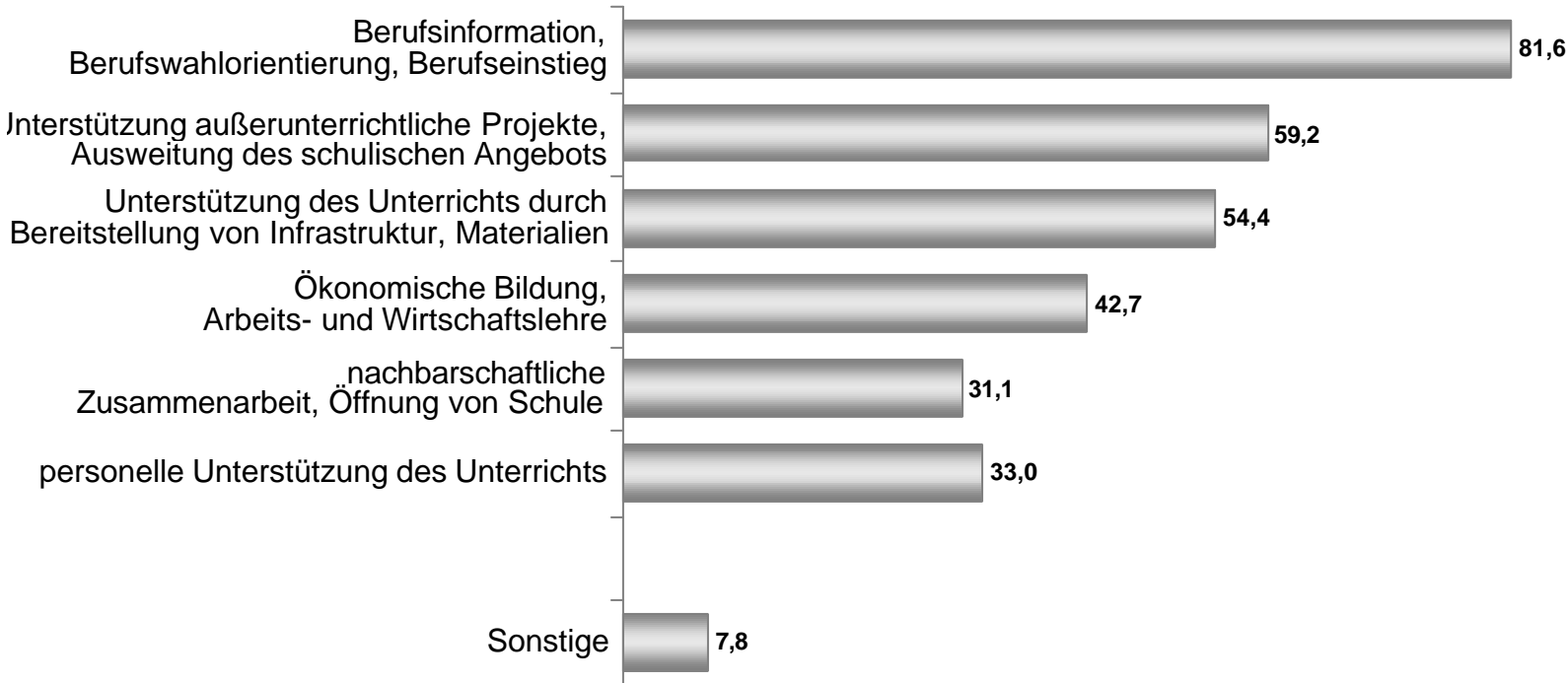


Basis: Gesamt n = 856

**12. Auf welche Inhalte bezieht sich die Partnerschaft mit dem Betrieb?**  
(maximal 3 Nennungen)

## Auf welche Inhalte bezieht sich die Partnerschaft mit dem Betrieb?

### Gesamtschule

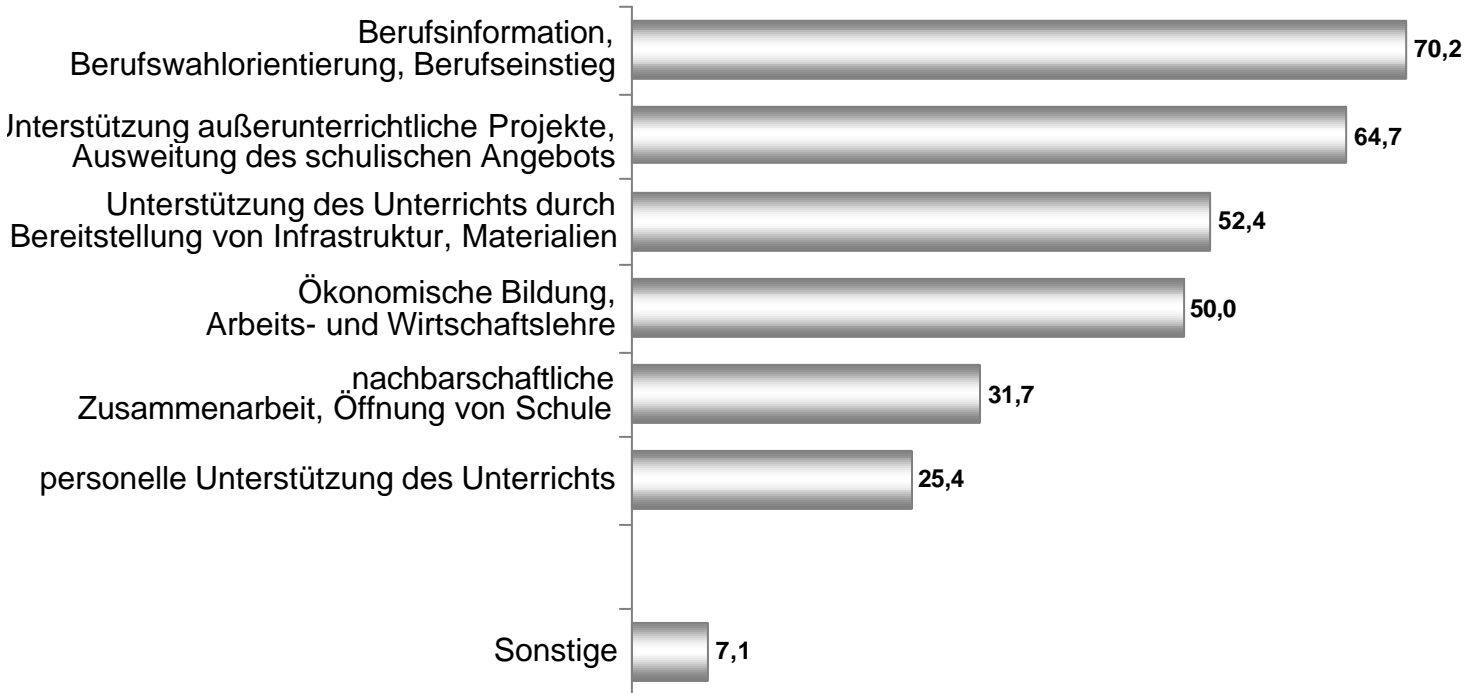


Basis: Gesamt n = 856

**12. Auf welche Inhalte bezieht sich die Partnerschaft mit dem Betrieb?**  
(maximal 3 Nennungen)

## Auf welche Inhalte bezieht sich die Partnerschaft mit dem Betrieb?

### Gymnasium

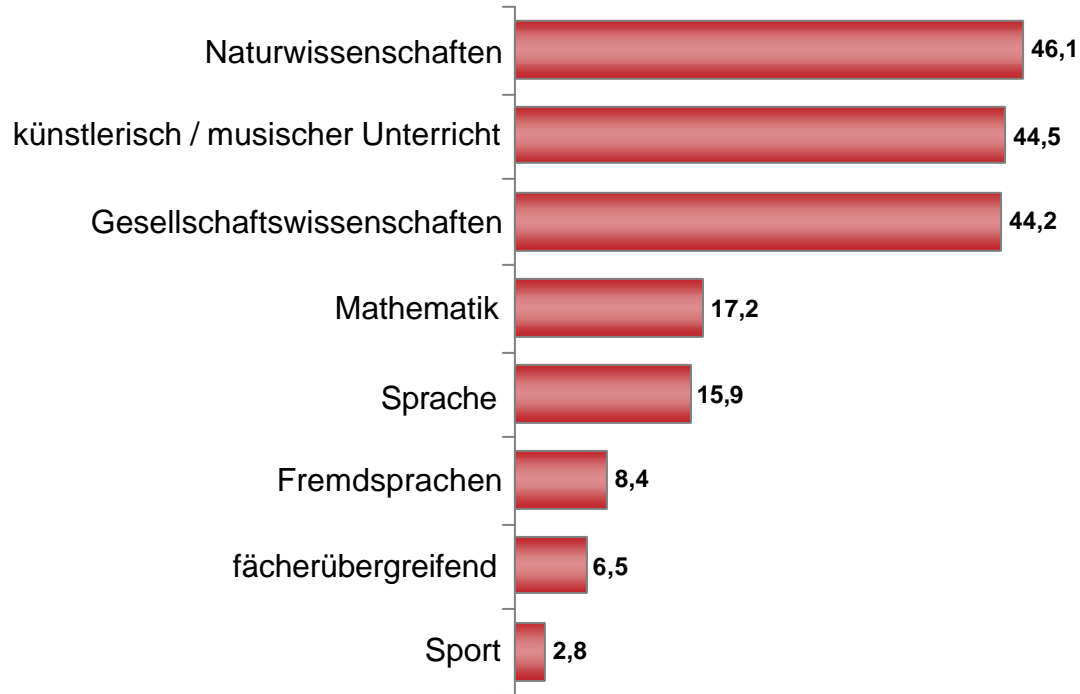


Basis: Gesamt n = 856

**12. Auf welche Inhalte bezieht sich die Partnerschaft mit dem Betrieb?**  
(maximal 3 Nennungen)

## Welcher Fachunterricht wird im Rahmen der Partnerschaft unterstützt?

### Gesamt

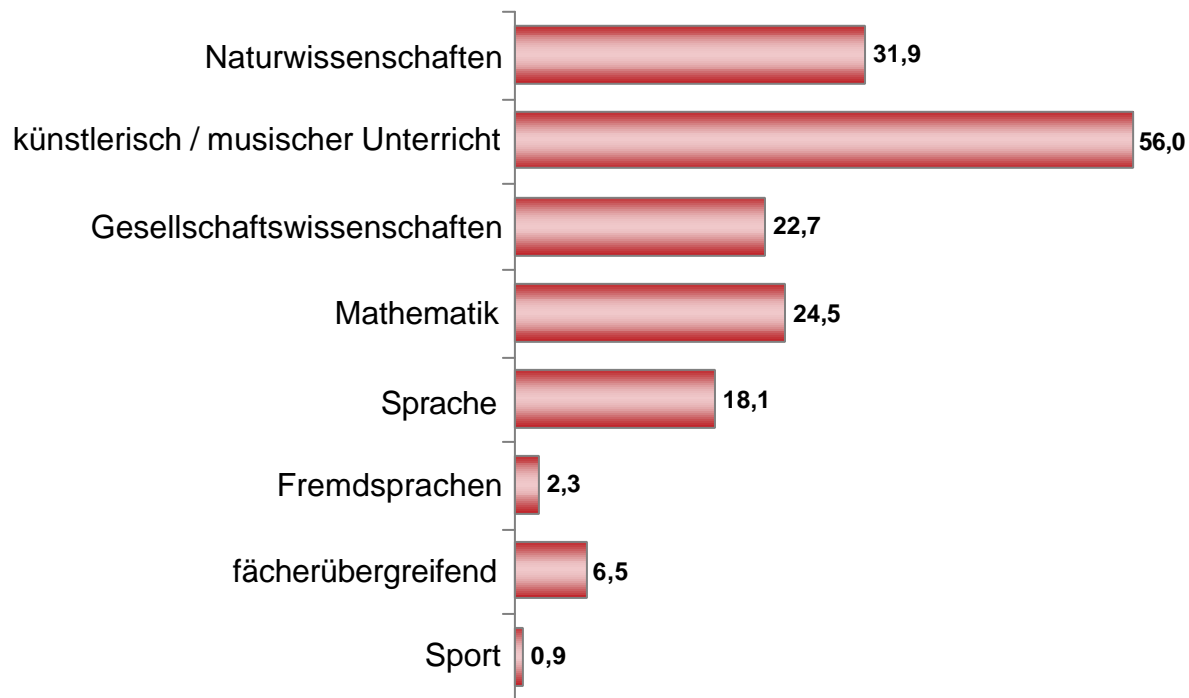


Basis: Gesamt n = 856

**13. Welcher Fachunterricht wird im Rahmen der Partnerschaft unterstützt?**  
(maximal 3 Nennungen)

## Welcher Fachunterricht wird im Rahmen der Partnerschaft unterstützt?

### Hauptschule

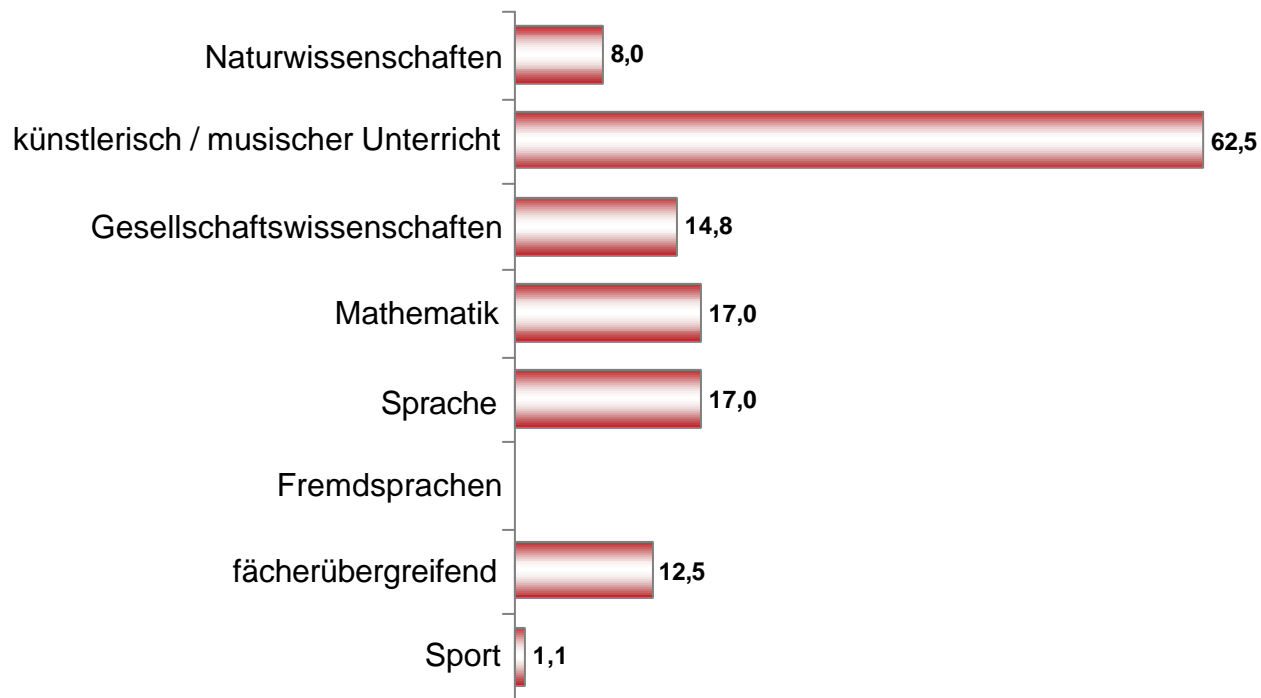


Basis: Gesamt n = 856

**13. Welcher Fachunterricht wird im Rahmen der Partnerschaft unterstützt?**  
(maximal 3 Nennungen)

## Welcher Fachunterricht wird im Rahmen der Partnerschaft unterstützt?

### Sonderschule

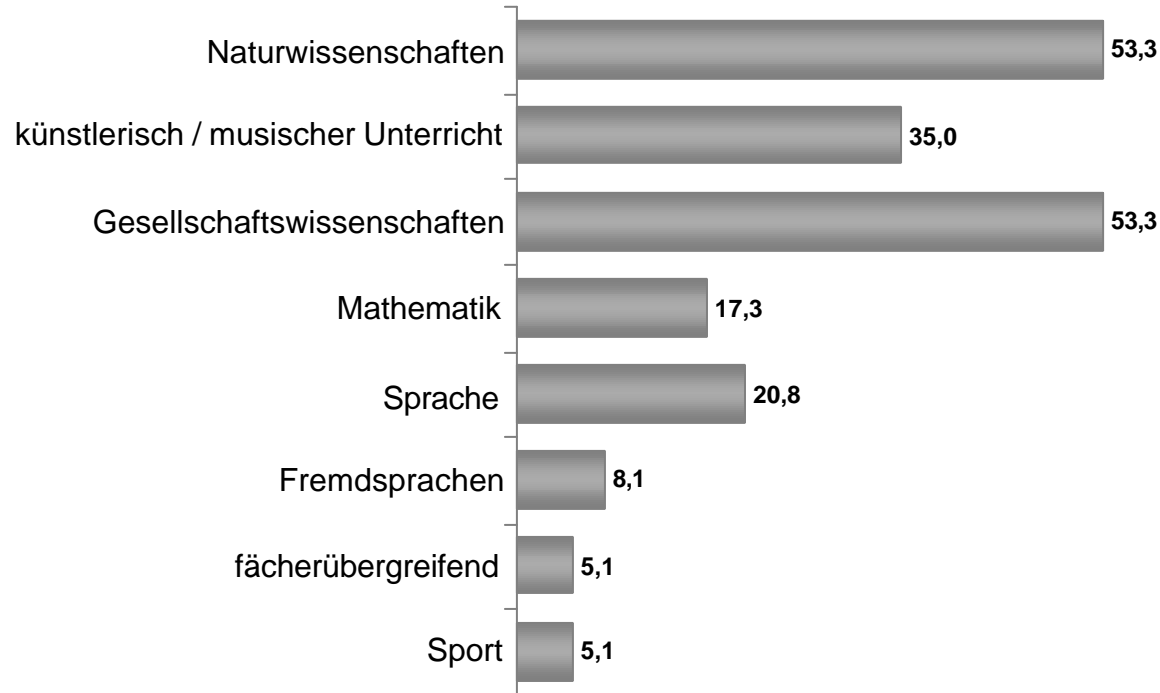


Basis: Gesamt n = 856

**13. Welcher Fachunterricht wird im Rahmen der Partnerschaft unterstützt?**  
(maximal 3 Nennungen)

## Welcher Fachunterricht wird im Rahmen der Partnerschaft unterstützt?

### Realschule

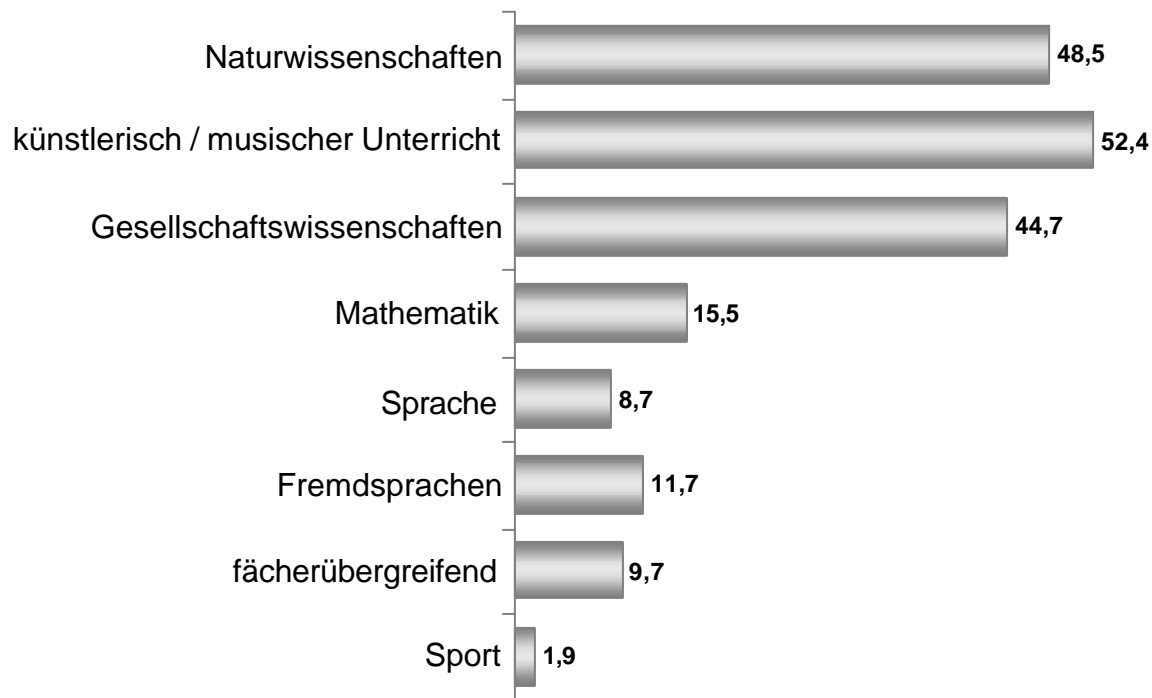


Basis: Gesamt n = 856

**13. Welcher Fachunterricht wird im Rahmen der Partnerschaft unterstützt?**  
(maximal 3 Nennungen)

## Welcher Fachunterricht wird im Rahmen der Partnerschaft unterstützt?

### Gesamtschule

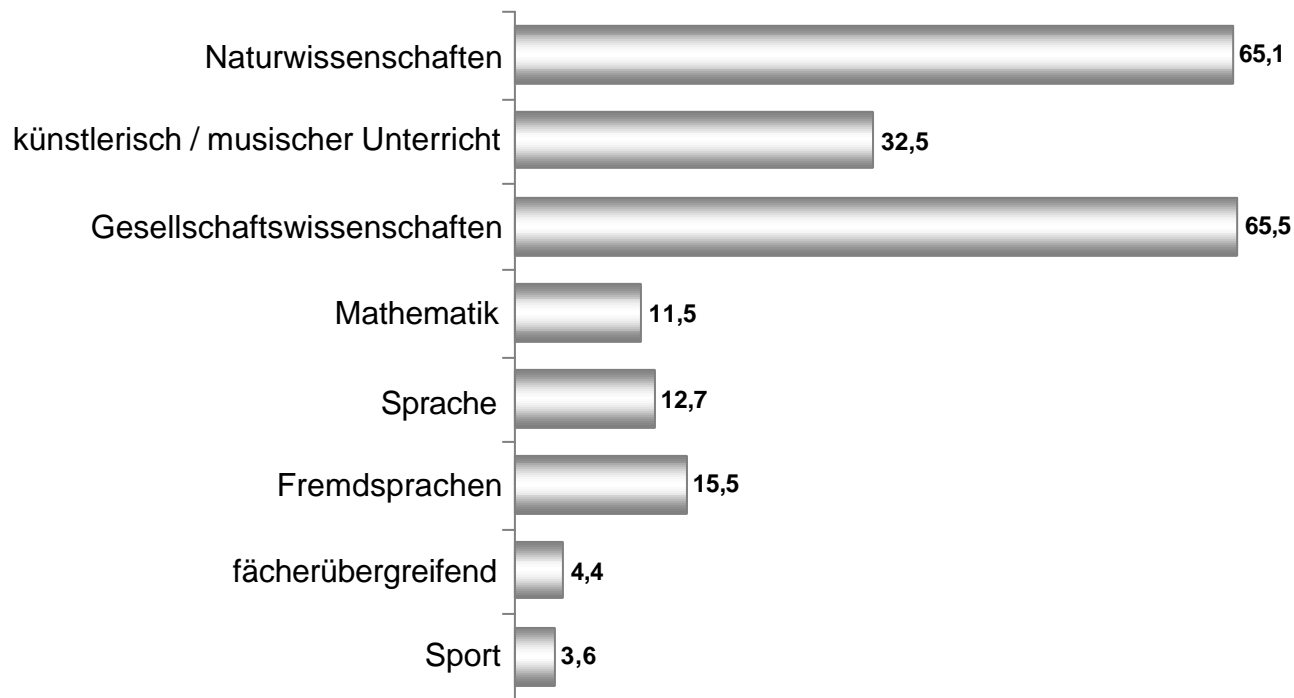


Basis: Gesamt n = 856

**13. Welcher Fachunterricht wird im Rahmen der Partnerschaft unterstützt?**  
(maximal 3 Nennungen)

## Welcher Fachunterricht wird im Rahmen der Partnerschaft unterstützt?

### Gymnasium

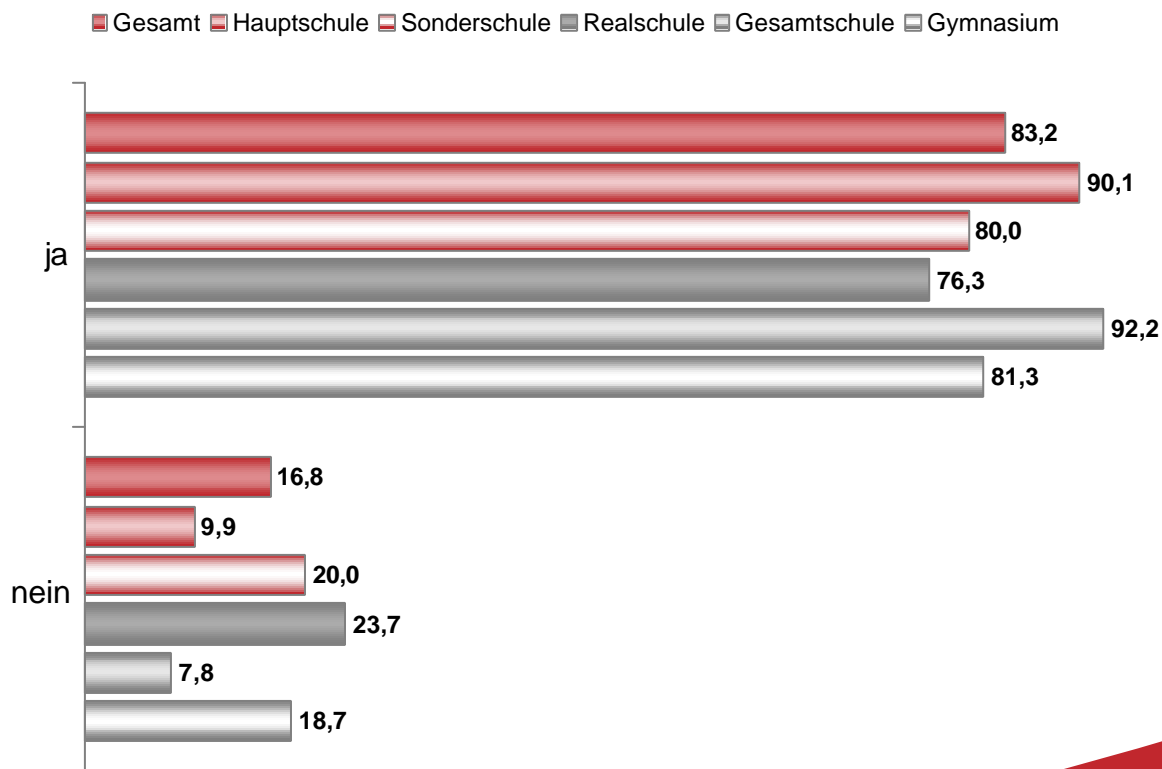


Basis: Gesamt n = 856

**13. Welcher Fachunterricht wird im Rahmen der Partnerschaft unterstützt?**  
(maximal 3 Nennungen)

## Wunsch nach einer Partnerschaft in Schulen ohne Partnerbetrieb

### Schulform



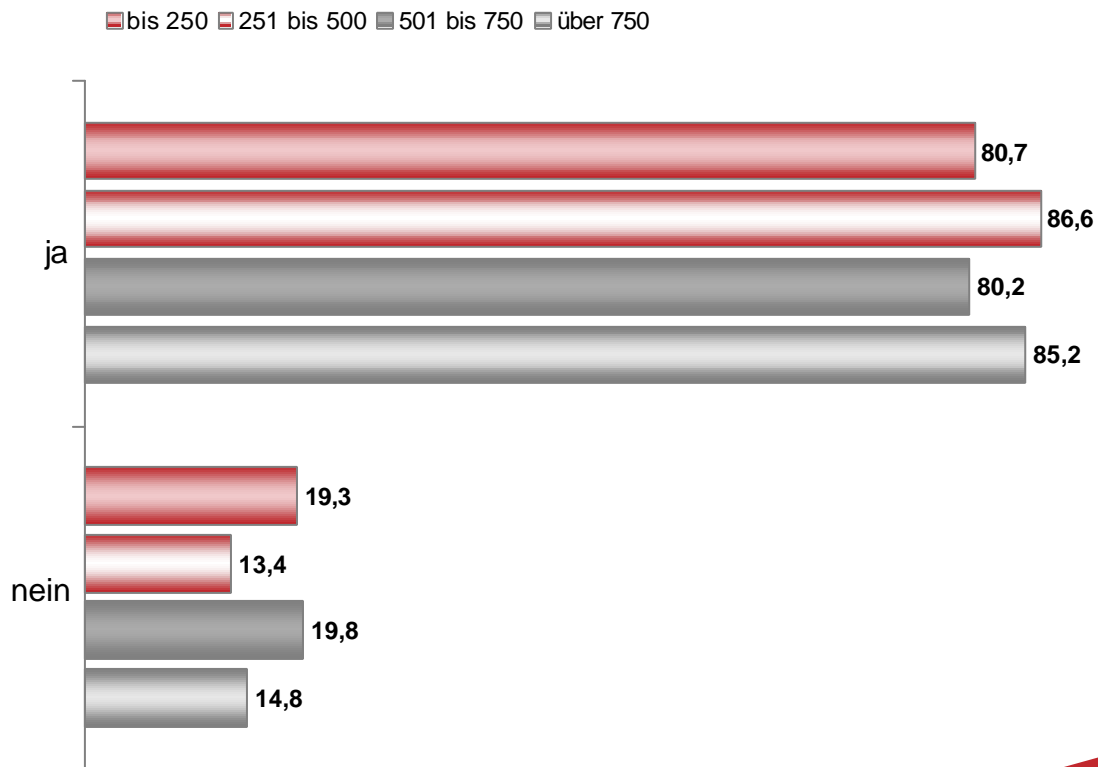
Basis: Gesamt n = 1597

16. Wünschen Sie eine Partnerschaft Ihrer Schule mit einem Betrieb?

Alle Angaben in Prozent

## Wunsch nach einer Partnerschaft in Schulen mit Partnerschaftswunsch

### Schulgröße



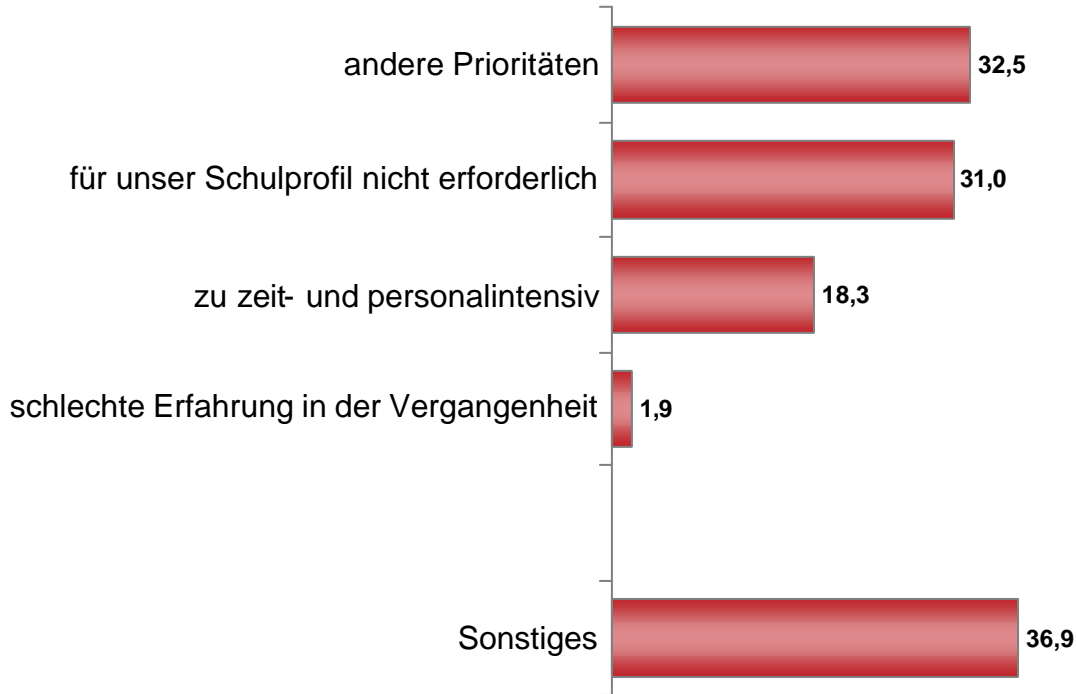
Basis: Gesamt n = 1597

16. Wünschen Sie eine Partnerschaft Ihrer Schule mit einem Betrieb?

Alle Angaben in Prozent

## Gründe für Nein

### Gesamt

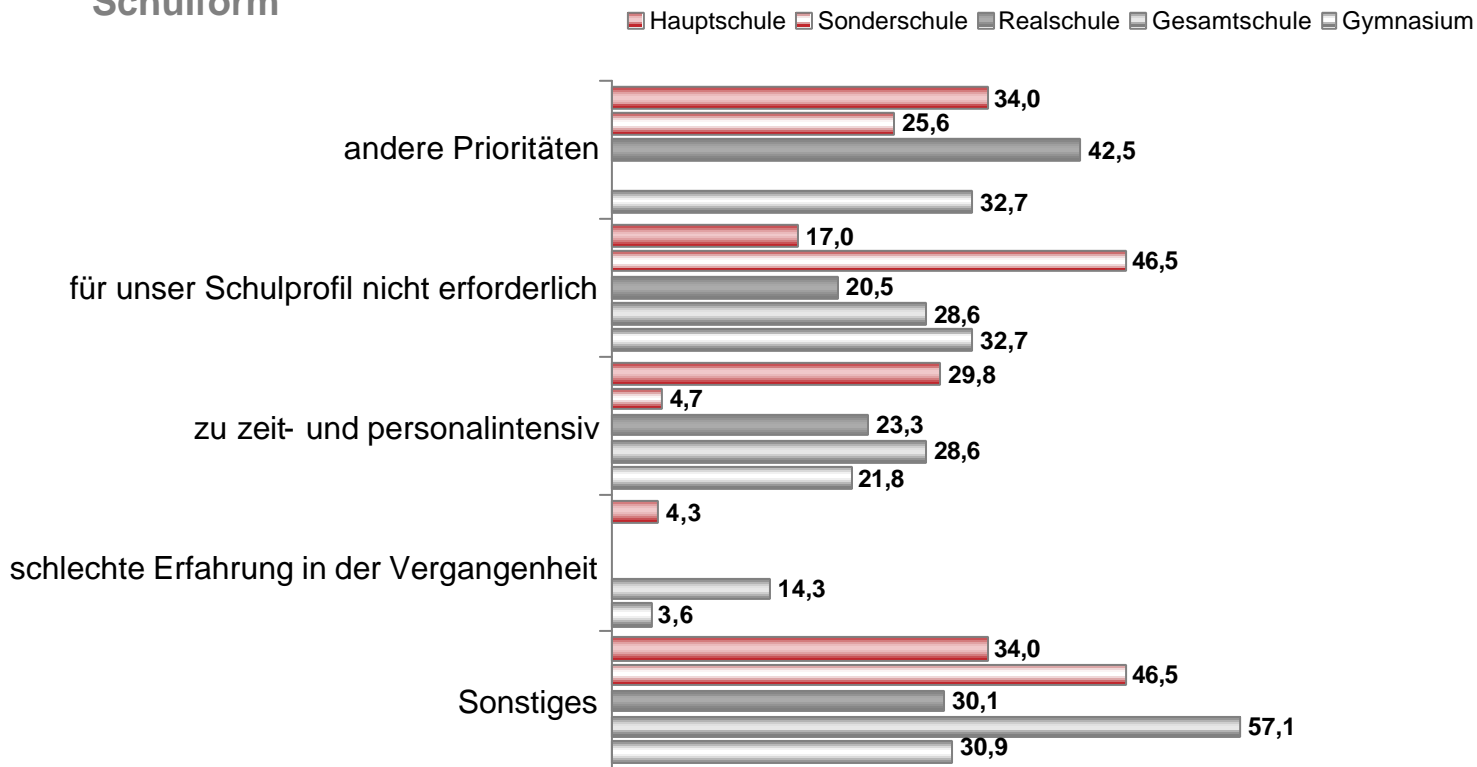


Basis: Gesamt n = 268

**17. Bitte nennen Sie uns die Gründe, weshalb Sie keine Partnerschaft mit einem Betrieb wünschen.**

## Gründe für Nein nach...

### Schulform

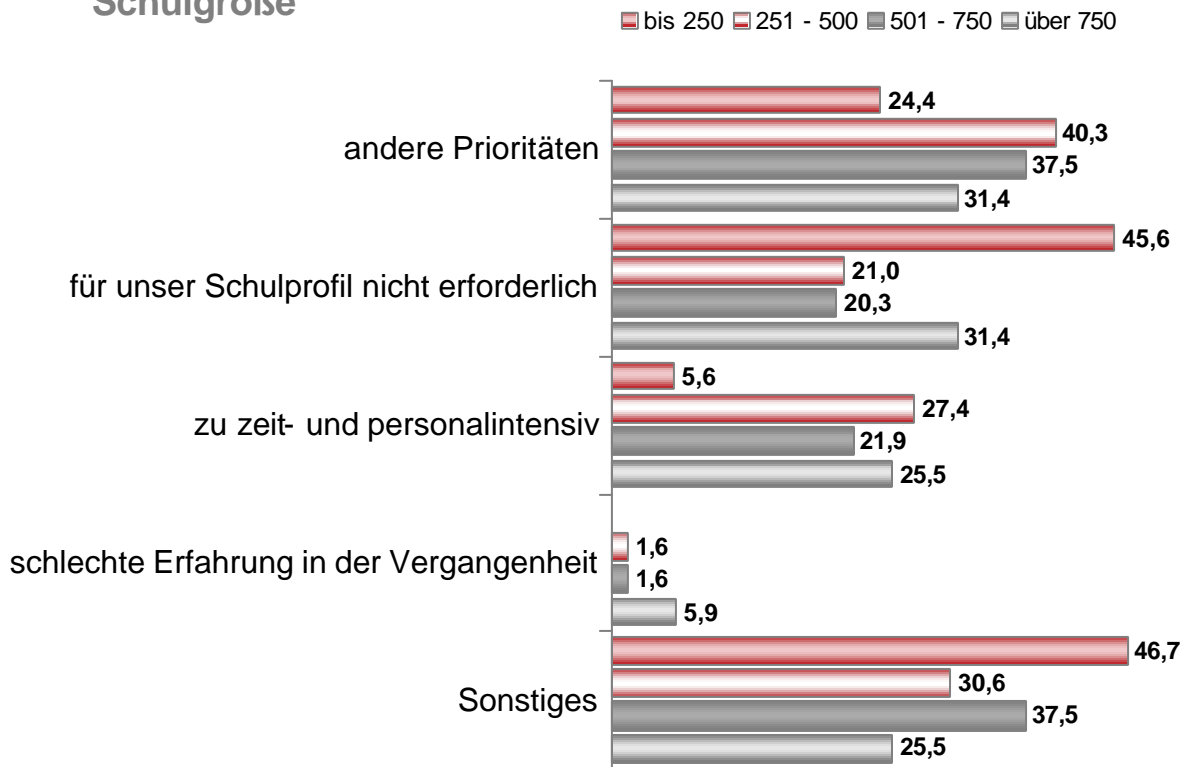


Basis: Gesamt n = 268

**17. Bitte nennen Sie uns die Gründe, weshalb Sie keine Partnerschaft mit einem Betrieb wünschen.**

## Gründe für Nein nach...

### Schulgröße



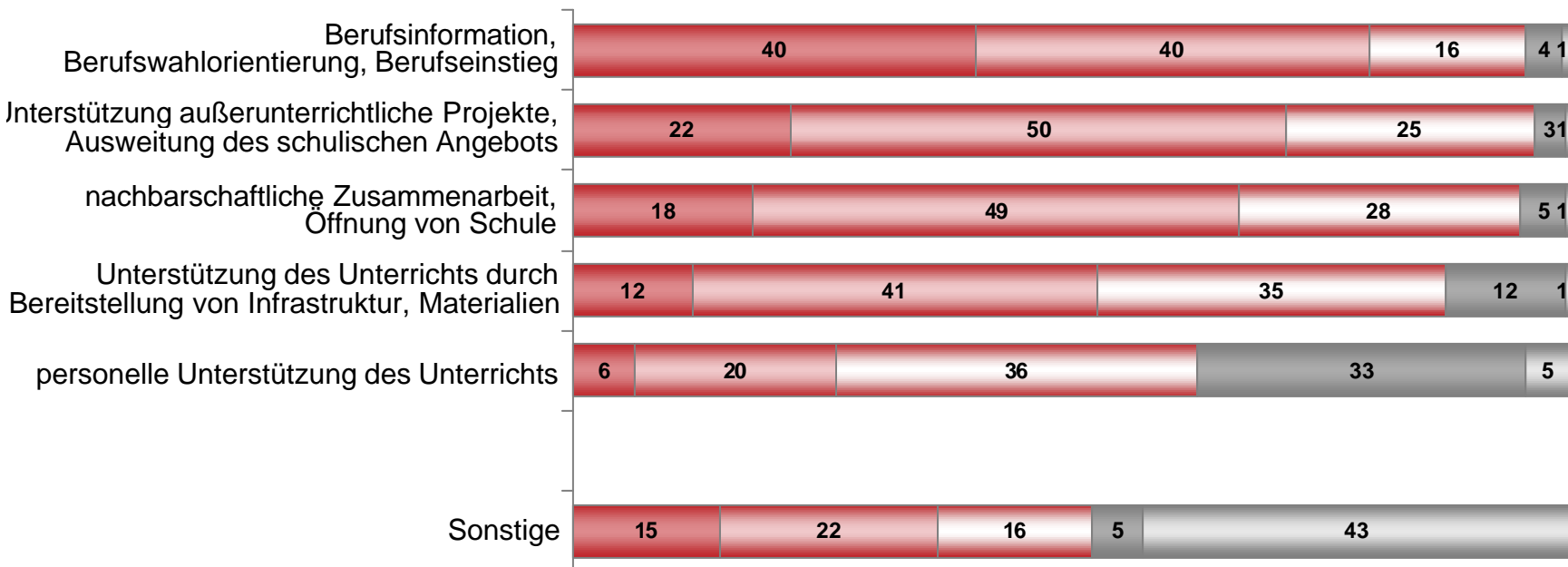
Basis: Gesamt n = 268

**17. Bitte nennen Sie uns die Gründe, weshalb Sie keine Partnerschaft mit einem Betrieb wünschen.**

## Welche Inhalte sollte eine Partnerschaft haben?

nach Prioritäten

■ höchste Priorität ■ sehr wichtig ■ wichtig ■ weniger wichtig ■ unwichtig



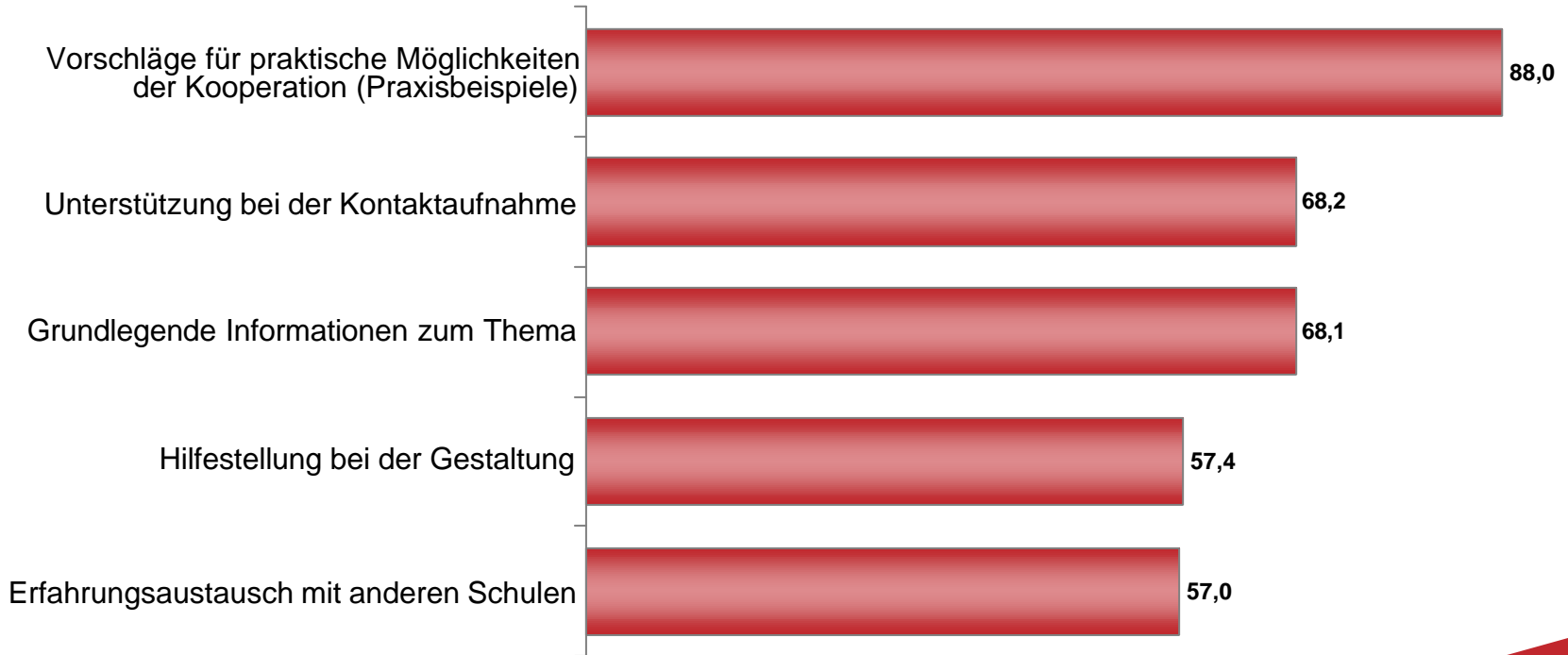
Basis: Gesamt n = 1329

18. Welche Inhalte sollte eine Partnerschaft haben? (Mehrfachnennung möglich)

Alle Angaben in Prozent

## Welche Unterstützung benötigen Sie, um eine Partnerschaft aufzubauen?

Gesamt



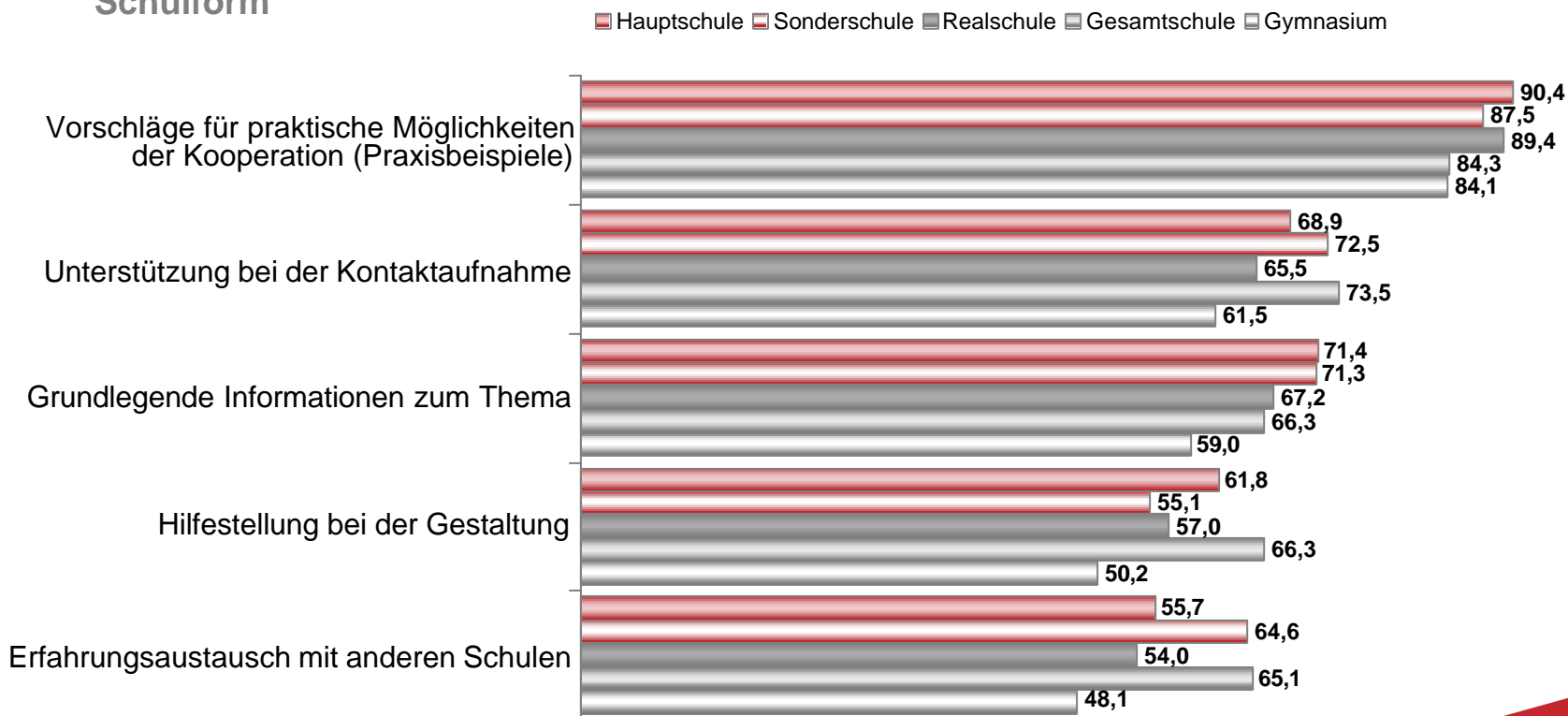
Basis: Gesamt n = 1329

**20. Welche Unterstützung benötigen Sie zur Schaffung einer Partnerschaft Ihrer Schule mit einem Betrieb?**

Alle Angaben in Prozent

## Welche Unterstützung benötigen Sie, um eine Partnerschaft aufzubauen?

### Schulform



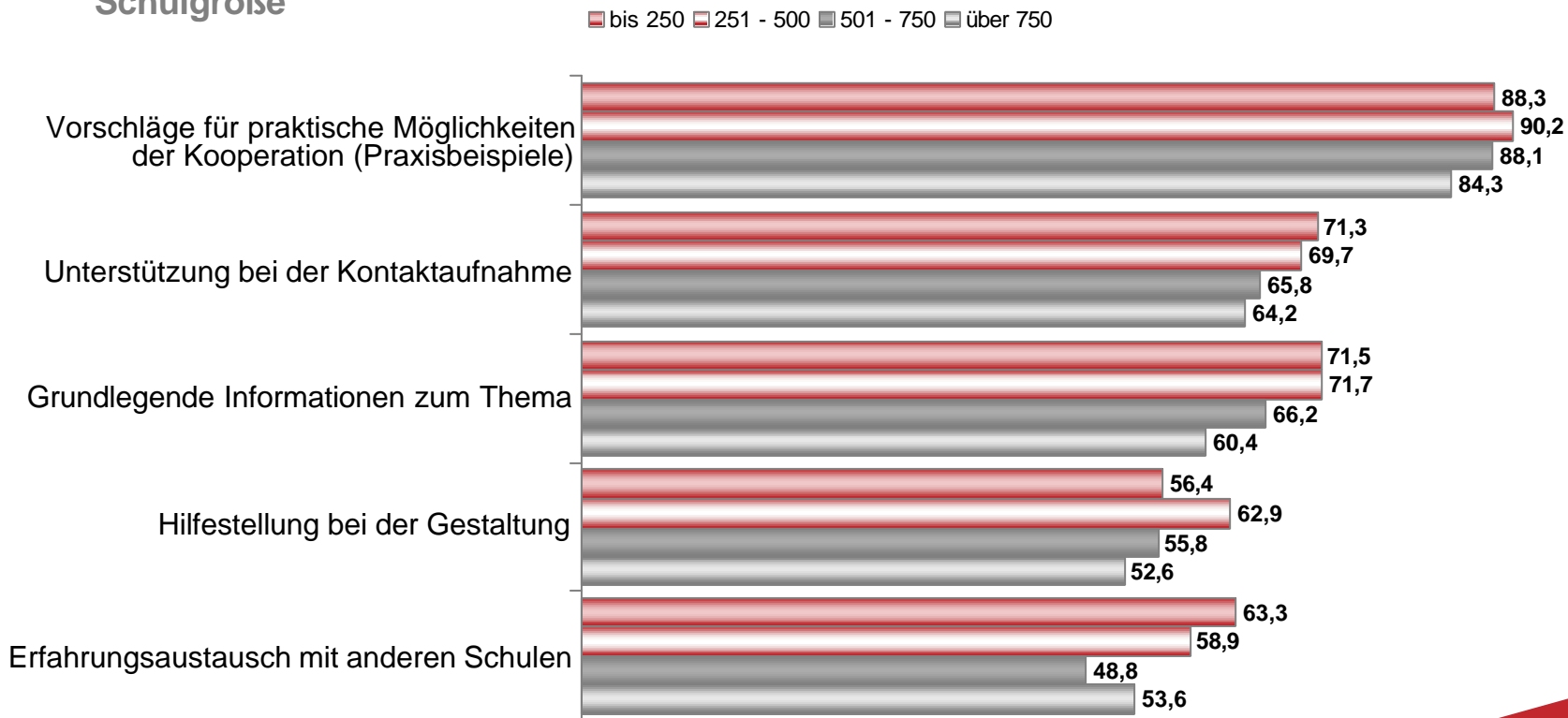
Basis: Gesamt n = 1329

**20. Welche Unterstützung benötigen Sie zur Schaffung einer Partnerschaft Ihrer Schule mit einem Betrieb?**

Alle Angaben in Prozent

## Welche Unterstützung benötigen Sie, um eine Partnerschaft aufzubauen?

### Schulgröße



Basis: Gesamt n = 1329

**20. Welche Unterstützung benötigen Sie zur Schaffung einer Partnerschaft Ihrer Schule mit einem Betrieb?**

Alle Angaben in Prozent