

## Kontakt

### Stiftung Partner für Schule NRW

Ariane Rademacher, Projektmanagement  
 Zollhof 2a  
 40221 Düsseldorf  
 T 02 11.901 04 27  
 F 02 11.901 04 20  
 E rademacher@partner-fuer-schule.nrw.de  
 www.partner-fuer-schule.nrw.de

### Fujitsu Siemens Computers GmbH

Jürgen Wolff  
 Gladbecker Straße 7  
 40472 Düsseldorf  
 T 02 11.6 17 82 051  
 F 02 11.6 17 82 890  
 E juergen.wolff@fujitsu-siemens.com  
 www.d21.fujitsu-siemens.com

### Impressum:

#### Stiftung Partner für Schule NRW

Roland Berger, Geschäftsführer  
 Zollhof 2a  
 40221 Düsseldorf  
 T 02 11.901 04 60  
 F 02 11.901 04 20  
 E post@partner-fuer-schule.nrw.de  
 www.partner-fuer-schule.nrw.de

### Weitere Informationen erhalten Sie unter:

[www.partner-fuer-schule.nrw.de/projekt-fujitsu-siemens.php](http://www.partner-fuer-schule.nrw.de/projekt-fujitsu-siemens.php)

## Stiftung Partner für Schule NRW

Die Stiftung Partner für Schule NRW fördert die systematische Zusammenarbeit zwischen Schule und Wirtschaft. Sie versteht sich dabei als Partner für Schulen, denn mit der Stiftung können Schulen mit Unterstützung von Unternehmen gemeinsame Projekte realisieren. Sie ist aber auch Partner der Wirtschaft, da sie die aktive Teilhabe von Unternehmen an konkreten schulischen Entwicklungen ermöglicht.

### Unsere Ziele:

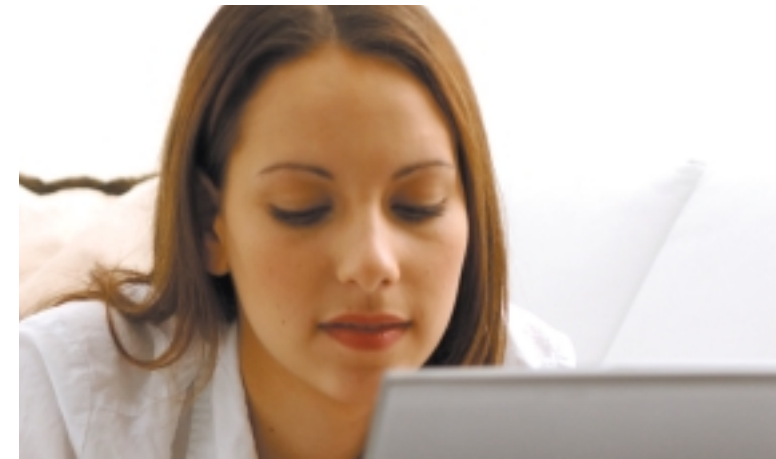
- Förderung des Lernens mit neuen Medien und deren Integration in den Schulalltag,
- Förderung der Basiskompetenzen der Schülerinnen und Schüler,
- Förderung der Vermittlung ökonomischer Bildung in der Schule und
- Förderung von Maßnahmen zur Erleichterung des Übergangs von der Schule zum Beruf.

### Unsere Aufgaben:

- Partner für die 6.800 Schulen im bevölkerungsreichsten Land der Bundesrepublik Deutschland,
- Umsetzung von Projekten mit Schulen in NRW und Wirtschaftsunternehmen,
- Unterstützung des Wissenstransfers von der Wirtschaft in die Schule,
- Förderung der ökonomischen Bildung,
- Aufbau von Lernpatenschaften,
- Service für die schulischen Fördervereine und
- Unterstützung der Qualitätsentwicklung von Schule.

Fujitsu Siemens Computers GmbH unterstützt als Gründungsmitglied die Ziele der Stiftung Partner für Schule NRW und ist engagierter Partner im Projekt „Ziel: Zukunft – Notebook-Klassen NRW“.

Design: www.launchcontrol.net



## Ziel: Zukunft Notebook-Klassen NRW

**FUJITSU** COMPUTERS  
**SIEMENS**

**partnerfuer-schule.nrw**  
 Stiftung der Wirtschaft und des  
 Schul- und Jugendministeriums

# Ziel: Zukunft – Notebook-Klassen NRW



## > Was ist „Ziel: Zukunft Notebook-Klassen NRW“?

- Ausstattung von Notebook-Klassen in der Sekundarstufe I und II mit Schülernotebooks unter aktiver Beteiligung der Eltern,
- Förderung der selbstverständlichen Nutzung moderner Arbeitsmittel und des selbstständigen, eigenverantwortlichen Lernens,
- flächendeckender Einsatz von Notebooks unter Berücksichtigung der sozialen Integration,
- Einrichtung bzw. Prüfung der erforderlichen modernen IT-Infrastruktur in Schulen zur Realisierung des methoden- und prozessorientierten, fächerintegrierenden Lernens mit modernen Medien.

## > Was bietet „Ziel: Zukunft Notebook-Klassen NRW“?

- Aufbau und Stärkung des Netzwerkes „Notebook-Klassen NRW“ durch Lernpatenschaften der NRW-Schulen und regelmäßige Veranstaltungen,
- Qualitätsprodukte zu Sonderpreisen,
- Serviceangebote,
- Modelle für die (Ver-)sicherung der Geräte,
- Unterstützende Beratung beim Aufbau von lokalen Sozialfonds,
- Fortbildungsangebote und Materialien,
- Unterstützung und Beratung durch die engagierten Partner Fujitsu Siemens Computers GmbH und die Stiftung Partner für Schule NRW.

## Best Practice: Das Projekt Unit21 der Stadt Unna

Die Schulen der Stadt Unna werden in Kürze über eine hochmoderne IT-Infrastruktur verfügen. Dazu gehören:

- Ein drahtloses Computernetz (Wireless Lan),
- Ein zentrales Rechenzentrum,
- Eine Grundausstattung der Schulen mit 41 Notebook-Wagen,
- Ein gemeinsamer virtueller Campus, der alle 21 Schulen der Stadt miteinander verbindet.

Innerhalb der Schulen erfolgt die Anbindung der einzelnen Rechnerarbeitsplätze unter anderem durch kabellose Netze, die einen flächendeckenden Zugang zur IT-Struktur ermöglichen. Die Notebooks können in und darüber hinaus auch außerhalb der Schule genutzt werden. So wird flexibles Lernen ermöglicht, unabhängig von Ort und Zeit, im Sinne einer neuen Lernkultur.

Weitere Informationen unter: [www.unit21.de](http://www.unit21.de)

## So nehmen Sie am Projekt „Ziel: Zukunft – Notebook-Klassen NRW“ teil:

### Teilnahmevoraussetzungen:

#### Schulträger

- Bereitstellung und Entwicklung einer funktionsfähigen IT- und Netz-Infrastruktur sowie deren Administration und Wartung,
- Unterstützung der Schulen bei lokalen Finanzierungsmodellen und dem Aufbau von Sozialfonds.

#### Schule (Schulleitung und Lehrerkollegium)

- Projektkoordination vor Ort,
- Pädagogisches Konzept zur Integration des Notebook-Einsatzes in der Schule,
- Benennung eines Ansprechpartners für das Projekt,
- Fortbildungsmaßnahmen für das Lehrerkollegium,
- First-Level-Support.

### Schritte zum Erfolg:

- Konzeptionelle Abstimmung des Projektes zwischen Schule und Schulträger,
- Integration des Lernens mit Notebooks in das pädagogische Konzept der Schule (Schulprogramm),
- Aktive Beteiligung der Eltern,
- Anmeldung bei der Stiftung Partner für Schule NRW,
- Aufbau von lokalen Sozialfonds,
- Beschaffung der Notebooks,
- Unterstützung bei der Projektumsetzung mit Patenschulen, Materialien und Veranstaltungen durch die Stiftung Partner für Schule NRW.